

# 展品列表

## 中文版

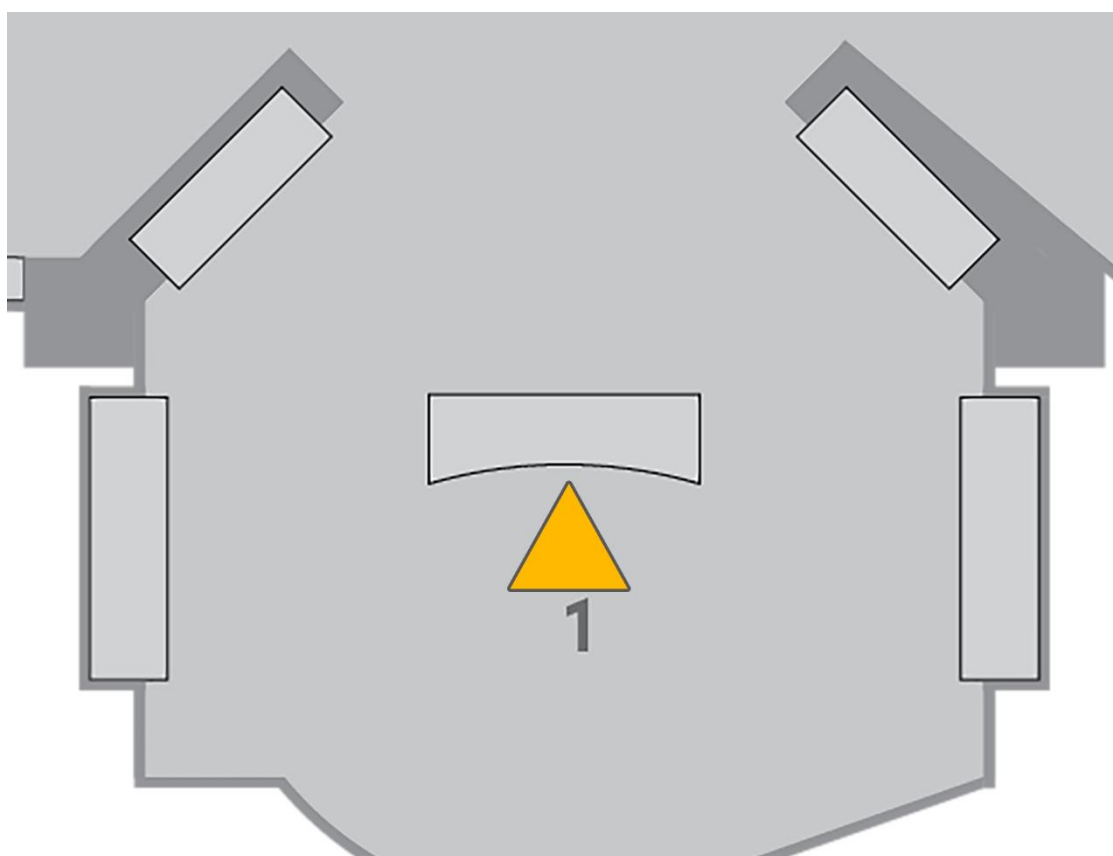


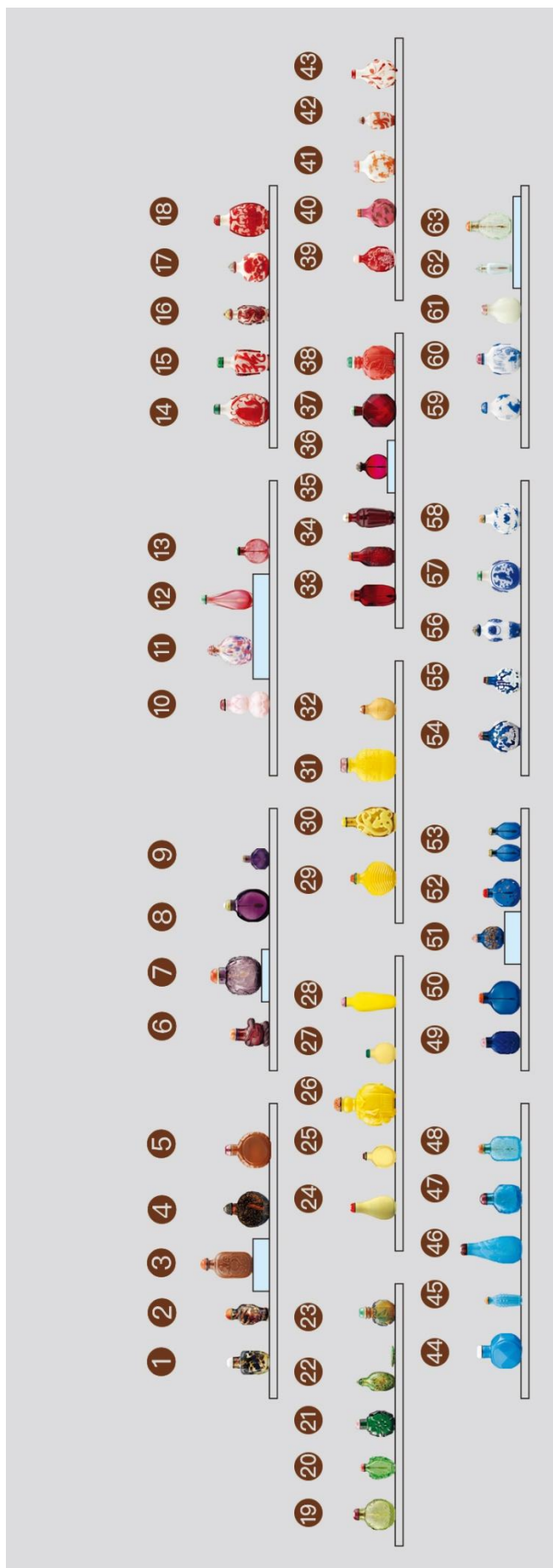
# 袖珍 Art of Gifting 厚禮

浮雲軒藏中國鼻煙壺捐贈展

The Fuyun Xuan Collection of Chinese Snuff Bottles

## 1.1 严选材质 · 五色玻璃





---

1. 点彩玻璃仿玳瑁鼻烟壶

清代（1644 – 1911）

玻璃

高 6.5 厘米 长 3.6 厘米 阔 2 厘米

洗祖谦石韞玉夫妇捐赠浮云轩藏品

C2023.0142



---

2. 搅色玻璃鼻烟壶

清代（1644 – 1911）

玻璃

高 6.8 厘米 径 3.1 厘米

洗祖谦石韞玉夫妇捐赠浮云轩藏品

C2023.0141



---

3. 金星玻璃螭龙伴寿图鼻烟壶

清 乾隆（1736 – 1795）

玻璃

高 8 厘米 长 4 厘米 阔 3 厘米

洗祖谦石韞玉夫妇捐赠浮云轩藏品

C2023.0139



---

4. 洒金玻璃鼻烟壶

清代（1644 – 1911）

玻璃

高 7 厘米 长 5.5 厘米 阔 2.5 厘米

洗祖谦石韞玉夫妇捐赠浮云轩藏品

C2023.0143



5. 褐色玻璃竹节纹鼻烟壶

「乾隆年制」款

清 乾隆（1736 – 1795）

玻璃

高 7 厘米 长 5.5 厘米 阔 1.5 厘米

洗祖谦石韞玉夫妇捐赠浮云轩藏品

C2023.0138



6. 透明紫玻璃水鸭与鱼鼻烟壶

清代（1644 – 1911）

玻璃

高 6 厘米 长 4.3 厘米 阔 4.6 厘米

洗祖谦石韞玉夫妇捐赠浮云轩藏品

C2023.0137



7. 透明紫玻璃商山四皓图鼻烟壶

清代（1644 – 1911）

玻璃

高 7.8 厘米 长 5.9 厘米 阔 3 厘米

洗祖谦石韞玉夫妇捐赠浮云轩藏品

C2023.0146



8. 透明紫玻璃鼻烟壶

清代（1644 – 1911）

玻璃

高 7 厘米 长 5 厘米 阔 2 厘米

洗祖谦石韞玉夫妇捐赠浮云轩藏品

C2023.0145



9. 透明紫玻璃八角形鼻烟壶

清代（1644 – 1911）

玻璃

高 4 厘米 长 3.2 厘米 阔 2.1 厘米

洗祖谦石韞玉夫妇捐赠浮云轩藏品

C2023.0144



10. 粉红玻璃莲瓣纹葫芦形鼻烟壶

清代（1644 - 1911）

玻璃

高 7.5 厘米 径 4 厘米

洗祖谦石韞玉夫妇捐赠浮云轩藏品

C2023.0084



11. 透明玻璃蓝红点彩鼻烟壶

清代（1644 - 1911）

玻璃

高 7.1 厘米 长 4.5 厘米 阔 2.8 厘米

洗祖谦石韞玉夫妇捐赠浮云轩藏品

C2023.0148



12. 胭脂水玻璃鼻烟壶

清代（1644 - 1911）

玻璃

高 8 厘米 长 3 厘米 阔 2 厘米

洗祖谦石韞玉夫妇捐赠浮云轩藏品

C2023.0087



13. 浅红搅色玻璃鼻烟壶

清代（1644 - 1911）

玻璃

高 5.1 厘米 长 3.8 厘米 阔 1.7 厘米

洗祖谦石韞玉夫妇捐赠浮云轩藏品

C2023.0086



14. 霏雪地套红玻璃连年有余图鼻烟壶

清代（1644 - 1911）

玻璃

高 8.5 厘米 长 5 厘米 阔 2.5 厘米

洗祖谦石韞玉夫妇捐赠浮云轩藏品

C2023.0091



15. 霏雪地套红玻璃草书「飞龙」鼻烟壶

清代（1644 – 1911）

玻璃

高 8 厘米 长 4 厘米 阔 3 厘米

洗祖谦石韞玉夫妇捐赠浮云轩藏品

C2023.0096



16. 透明地套红玻璃螭龙衔芝图鼻烟壶

「乾隆年制」款

清 乾隆（1736 – 1795）

玻璃

高 7 厘米 径 3 厘米

洗祖谦石韞玉夫妇捐赠浮云轩藏品

C2023.0095



17. 白地套红玻璃题诗菊花图鼻烟壶

清代（1644 – 1911）

玻璃

高 6.3 厘米 长 4.4 厘米 阔 2 厘米

洗祖谦石韞玉夫妇捐赠浮云轩藏品

C2023.0092

题识：

饮酒及花时。

印章：

「山日」印（仿白文圆印）

「子玉」印（仿白文方印）

「性可」印（仿白文长方印）



18. 霏雪地套红玻璃花篮图鼻烟壶

清代（1644 – 1911）

玻璃

高 8.5 厘米 长 5.2 厘米 阔 2.5 厘米

洗祖谦石韞玉夫妇捐赠浮云轩藏品

C2023.0090



19. 透明绿玻璃兽面纹烟壶

清代（1644 - 1911）

玻璃

高 16.4 厘米 长 4.7 厘米 阔 2.5 厘米

洗祖谦石韞玉夫妇捐赠浮云轩藏品

C2023.0132



20. 透明绿玻璃对螭纹鼻烟壶

清代（1644 - 1911）

玻璃

高 5.3 厘米 长 3.5 厘米 阔 1.2 厘米

洗祖谦石韞玉夫妇捐赠浮云轩藏品

C2023.0131



21. 透明绿玻璃葵花纹鼻烟壶

清代（1644 - 1911）

玻璃

高 6 厘米 长 4 厘米 阔 2 厘米

洗祖谦石韞玉夫妇捐赠浮云轩藏品

C2023.0130



22. 透明绿玻璃点彩夔龙纹鼻烟壶连烟碟

清代（1644 - 1911）

玻璃

鼻烟壶：高 5.9 厘米 长 3 厘米 阔 1.1 厘米

烟碟：高 3 厘米 长 3.2 厘米 阔 2.3 厘米

洗祖谦石韞玉夫妇捐赠浮云轩藏品

C2023.0149



23. 褐色地套彩色玻璃太平有象鼻烟壶

清代（1644 - 1911）

玻璃

高 5.5 厘米 长 4 厘米 阔 2.5 厘米

洗祖谦石韞玉夫妇捐赠浮云轩藏品

C2023.0136





24. 青黄玻璃鼻烟壶

「道光年制」款

清 道光（1820–1850）

玻璃

高 7 厘米 长 3.6 厘米 阔 3.2 厘米

洗祖谦石韞玉夫妇捐赠浮云轩藏品

C2023.0073



25. 黄玻璃圆形开光鼻烟壶

清代（1644–1911）

玻璃

高 5.1 厘米 长 3.5 厘米 阔 2.1 厘米

洗祖谦石韞玉夫妇捐赠浮云轩藏品

C2023.0069



26. 黄玻璃太平有象鼻烟壶

清代（1644–1911）

玻璃

高 9.5 厘米 长 6.5 厘米 阔 3.7 厘米

洗祖谦石韞玉夫妇捐赠浮云轩藏品

C2023.0071



27. 黄玻璃鼻烟壶

「乾隆年制」款

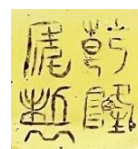
18 至 19 世纪

玻璃

高 4.6 厘米 长 3.2 厘米 阔 1.8 厘米

洗祖谦石韞玉夫妇捐赠浮云轩藏品

C2023.0066



28. 黄玻璃窄肩瓶形鼻烟壶

清代（1644 - 1911）

玻璃

高 18.4 厘米 长 3 厘米 阔 1.9 厘米

洗祖谦石韞玉夫妇捐赠浮云轩藏品

C2023.0068



29. 黄玻璃波浪纹鼻烟壶

清代（1644 - 1911）

玻璃

高 7 厘米 长 5.2 厘米 阔 2.9 厘米

洗祖谦石韞玉夫妇捐赠浮云轩藏品

C2023.0067



30. 透明褐色地套黄玻璃螭龙图鼻烟壶

清代（1644 - 1911）

玻璃

高 8.3 厘米 长 4.5 厘米 阔 2.2 厘米

洗祖谦石韞玉夫妇捐赠浮云轩藏品

C2023.0076



31. 黄玻璃仿古铜器纹鼻烟壶

清代（1644 - 1911）

玻璃

高 8.5 厘米 长 5 厘米 阔 3 厘米

洗祖谦石韞玉夫妇捐赠浮云轩藏品

C2023.0070



32. 浅褐玻璃仿玛瑙鼻烟壶

清代（1644 - 1911）

玻璃

高 5.5 厘米 长 3.5 厘米 阔 2.5 厘米

洗祖谦石韞玉夫妇捐赠浮云轩藏品

C2023.0072



33. 透明红玻璃鼻烟壶

「玩雅轩」款

清代（1644 - 1911）

玻璃

高 7 厘米 长 3.3 厘米 阔 1.8 厘米

洗祖谦石韞玉夫妇捐赠浮云轩藏品

C2023.0081



34. 透明红玻璃岁寒三友图鼻烟壶

清代（1644 - 1911）

玻璃

高 7.2 厘米 长 3 厘米 阔 2 厘米

洗祖谦石韞玉夫妇捐赠浮云轩藏品

C2023.0080



35. 透明红玻璃十棱鼻烟壶

「乾隆年制」款

清 乾隆（1736 - 1795）

玻璃

高 8 厘米 径 3 厘米

洗祖谦石韞玉夫妇捐赠浮云轩藏品

C2023.0079



36. 透明红玻璃鼻烟壶

清代（1644 - 1911）

玻璃

高 5.2 厘米 长 3.8 厘米 阔 1.8 厘米

洗祖谦石韞玉夫妇捐赠浮云轩藏品

C2023.0085



37. 透明红玻璃八角形鼻烟壶

「乾隆」款

清 乾隆（1736 – 1795）

玻璃

高 7 厘米 长 5 厘米 阔 3.5 厘米

洗祖谦石韞玉夫妇捐赠浮云轩藏品

C2023.0082



38. 仿珊瑚玻璃太平有象鼻烟壶

清代（1644 – 1911）

玻璃

高 7.5 厘米 长 5.2 厘米 阔 3.3 厘米

洗祖谦石韞玉夫妇捐赠浮云轩藏品

C2023.0083



39. 红地套白玻璃踏雪寻梅图及高士拈花图鼻烟壶

清代（1644 – 1911）

玻璃

高 6.5 厘米 长 4 厘米 阔 2 厘米

洗祖谦石韞玉夫妇捐赠浮云轩藏品

C2023.0099



40. 胭脂红套褐色玻璃春水秋山图鼻烟壶

清代（1644 – 1911）

玻璃

高 6 厘米 长 4.3 厘米 阔 1.8 厘米

洗祖谦石韞玉夫妇捐赠浮云轩藏品

C2023.0098



印章：

「吉羊」印（仿朱文椭圆印）

41. 白地套红玻璃婴戏图鼻烟壶

1834

玻璃

高 6.3 厘米 长 4.8 厘米 阔 2.5 厘米

洗祖谦石韞玉夫妇捐赠浮云轩藏品

C2023.0094

题识：

甲午年（1834）乍（作）。

印章：

「正可」印（仿朱文椭圆印）



42. 白地套红玻璃花卉纹包袱式鼻烟壶

「乾隆年制」款

清 乾隆（1736 – 1795）

玻璃

高 5.7 厘米 长 2.6 厘米 阔 1.4 厘米

洗祖谦石韞玉夫妇捐赠浮云轩藏品

C2023.0089



43. 白地套红玻璃子孙万代纹鼻烟壶

清代（1644 – 1911）

玻璃

高 7 厘米 长 4.5 厘米 阔 2.5 厘米

洗祖谦石韞玉夫妇捐赠浮云轩藏品

C2023.0093



44. 蓝玻璃八角形鼻烟壶

「道光年制」款

清 道光（1821 – 1850）

玻璃

高 6.9 厘米 长 5.4 厘米 阔 4.2 厘米

洗祖谦石韞玉夫妇捐赠浮云轩藏品

C2023.0109



45. 浅蓝玻璃如意乳钉纹鼻烟壶

「乾隆年制」款

清 乾隆（1736 – 1795）

玻璃

高 5.8 厘米 径 2.1 厘米

洗祖谦石韞玉夫妇捐赠浮云轩藏品

C2023.0105



46. 蓝玻璃夔龙纹鼻烟壶

「同治年制」款

清 同治（1862 – 1874）

玻璃

高 9.5 厘米 径 4.2 厘米

洗祖谦石韞玉夫妇捐赠浮云轩藏品

C2023.0110



47. 透明蓝玻璃花卉纹鼻烟壶

「嘉庆年制」款

清 嘉庆（1796 – 1820）

玻璃

高 6.5 厘米 长 4.5 厘米 阔 4 厘米

洗祖谦石韞玉夫妇捐赠浮云轩藏品

C2023.0108



48. 透明浅蓝玻璃龙凤呈祥图鼻烟壶

清代（1644 – 1911）

玻璃

高 6.8 厘米 长 3.8 厘米 阔 1.8 厘米

洗祖谦石韞玉夫妇捐赠浮云轩藏品

C2023.0107



49. 透明蓝玻璃莲瓣纹鼻烟壶

清代（1644 – 1911）

玻璃

高 6 厘米 长 3.5 厘米 阔 1.5 厘米

洗祖谦石韞玉夫妇捐赠浮云轩藏品

C2023.0106



50. 透明蓝玻璃鼻烟壶

「光绪年制」款

清 光绪（1875 – 1908）

玻璃

高 6.3 厘米 长 5.1 厘米 阔 2.2 厘米

洗祖谦石韞玉夫妇捐赠浮云轩藏品

C2023.0111



51. 蓝地洒金星玻璃鼻烟壶

清 乾隆（1736 – 1795）

玻璃

高 5 厘米 长 3.5 厘米 阔 2 厘米

洗祖谦石韞玉夫妇捐赠浮云轩藏品

C2023.0113



52. 蓝地洒金星玻璃鼻烟壶

清 乾隆（1736 – 1795）

玻璃

高 5.8 厘米 长 4.3 厘米 阔 2.7 厘米

洗祖谦石韞玉夫妇捐赠浮云轩藏品

C2023.0112



53. 透明蓝玻璃山水图鼻烟壶一对

「乾隆年制」款

清 乾隆（1736－1795）

玻璃

各高 5 厘米 径 2.7 厘米

洗祖谦石韞玉夫妇捐赠浮云轩藏品

C2023.0104



54. 透明蓝地套霏雪玻璃踏雪寻梅图鼻烟壶

清代（1644－1911）

玻璃

高 6.5 厘米 长 5 厘米 阔 2.5 厘米

洗祖谦石韞玉夫妇捐赠浮云轩藏品

C2023.0126



55. 蓝地套白玻璃苏武牧羊图鼻烟壶

清代（1644－1911）

玻璃

高 5.7 厘米 长 4 厘米 阔 2.2 厘米

洗祖谦石韞玉夫妇捐赠浮云轩藏品

C2023.0125



56. 白地套蓝玻璃团花纹鼻烟壶

「乾隆年制」款

清 乾隆（1736－1795）

玻璃

高 7.5 厘米 长 3.5 厘米 阔 3.2 厘米

洗祖谦石韞玉夫妇捐赠浮云轩藏品

C2023.0115





---

57. 霏雪地套蓝玻璃福如东海及英雄独立图鼻烟壶

清代（1644 - 1911）

玻璃

高 6.7 厘米 长 4.9 厘米 阔 2.8 厘米

洗祖谦石韞玉夫妇捐赠浮云轩藏品

C2023.0122



---

58. 白地套蓝玻璃蝙蝠纹鼻烟壶

清代（1644 - 1911）

玻璃

高 6.4 厘米 长 4.7 厘米 阔 2 厘米

洗祖谦石韞玉夫妇捐赠浮云轩藏品

C2023.0117



---

59. 白地套蓝玻璃童牛泛舟图鼻烟壶

1855

玻璃

高 6.2 厘米 长 4.1 厘米 阔 2.1 厘米

洗祖谦石韞玉夫妇捐赠浮云轩藏品

C2023.0121

题识：

乙卯（1855）秋日。

印章：

「少南玩」印（仿朱文方印）

---



60. 白地套蓝玻璃柳荫渔艇图鼻烟壶

清代（1644 - 1911）

玻璃

高 6.8 厘米 长 4.8 厘米 阔 2.2 厘米

洗祖谦石韞玉夫妇捐赠浮云轩藏品

C2023.0120

题识：

（一）

柳荫渔艇。二如作。

（二）

残花落暗庭，曙鸟鸣溪竹。寒色砌苔青，冷光池水绿。



61. 玻璃仿白玉鼻烟壶

「乾隆年制」款

清 乾隆（1736 - 1795）

玻璃

高 6 厘米 长 4 厘米 阔 2.5 厘米

洗祖谦石韞玉夫妇捐赠浮云轩藏品

C2023.0147



62. 透明浅蓝玻璃如意乳钉纹鼻烟壶

清代（1644 - 1911）

玻璃

高 5.7 厘米 径 1.8 厘米

洗祖谦石韞玉夫妇捐赠浮云轩藏品

C2023.0128



63. 透明浅绿玻璃夔龙纹鼻烟壶

清代（1644 - 1911）

玻璃

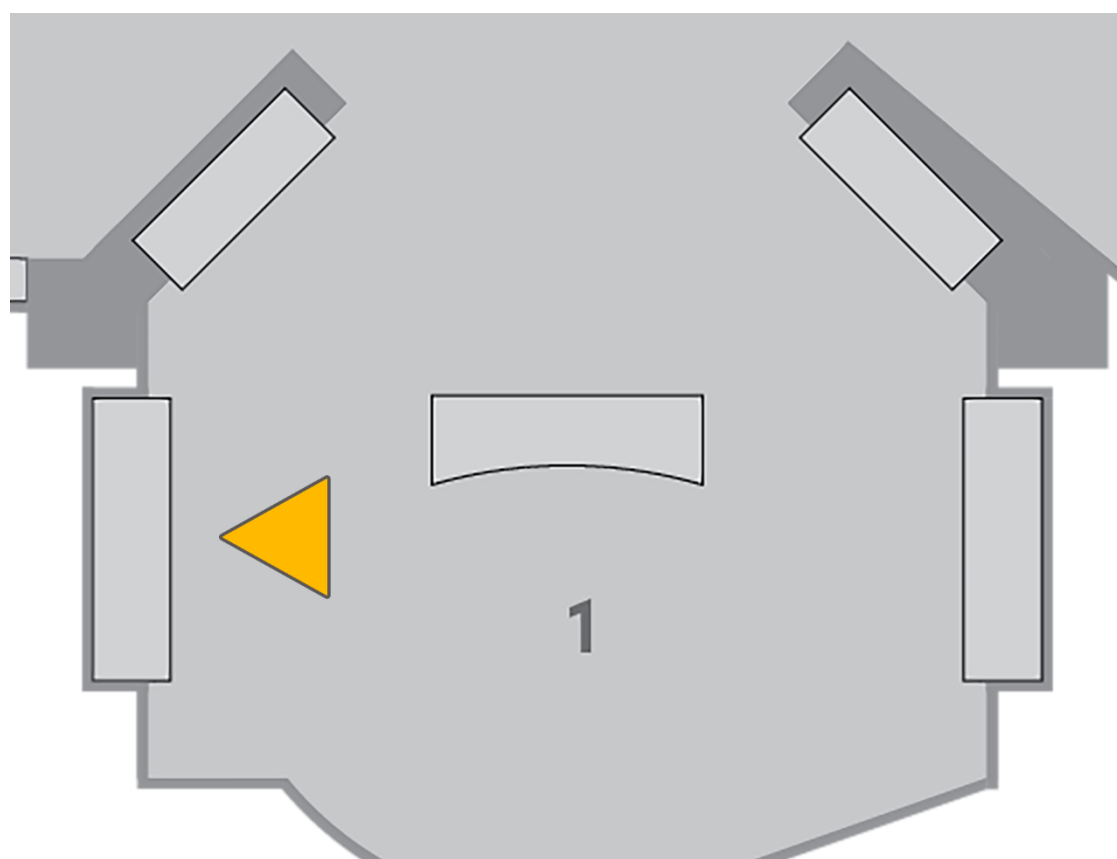
高 7.3 厘米 长 4.2 厘米 阔 2.2 厘米

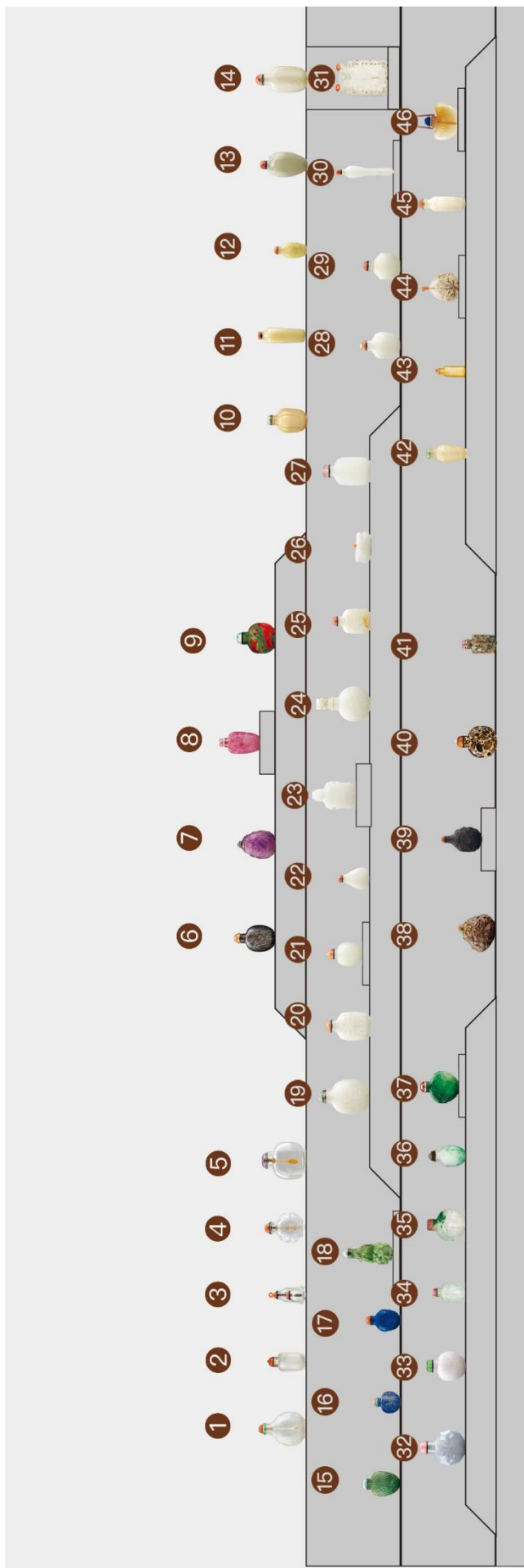
洗祖谦石韞玉夫妇捐赠浮云轩藏品

C2023.0129



## 1.2 严选材质·玉石矿物





1. 水晶刻兽首衔环耳鼻烟壶  
 清代（1644 - 1911）  
 水晶  
 高 7.5 厘米 长 5.5 厘米 阔 2.5 厘米  
 洗祖谦石韞玉夫妇捐赠浮云轩藏品  
 C2023.0296



2. 水晶刻柳编纹鼻烟壶  
 清代（1644 - 1911）  
 水晶  
 高 6 厘米 长 3 厘米 阔 2.1 厘米  
 洗祖谦石韞玉夫妇捐赠浮云轩藏品  
 C2023.0297



3. 水晶刻环纹双连瓶式鼻烟壶  
 「慎德堂」款  
 清 道光（1821 - 1850）  
 水晶  
 高 5.9 厘米 长 3 厘米 阔 3.6 厘米  
 洗祖谦石韞玉夫妇捐赠浮云轩藏品  
 C2023.0293



4. 水晶刻花团寿纹鼻烟壶  
 清代（1644 - 1911）  
 水晶  
 高 6.4 厘米 长 5 厘米 阔 3.1 厘米  
 洗祖谦石韞玉夫妇捐赠浮云轩藏品  
 C2023.0295



5. 水晶鼻烟壶  
 「行有恒堂」款  
 19 世纪  
 水晶  
 高 7 厘米 长 6 厘米 阔 2.5 厘米  
 洗祖谦石韞玉夫妇捐赠浮云轩藏品  
 C2023.0294



6. 黑发晶鼻烟壶

清代（1644 - 1911）

发晶

高 6.5 厘米 长 4.2 厘米 阔 2.3 厘米

洗祖谦石韞玉夫妇捐赠浮云轩藏品

C2023.0290



7. 紫晶卵形刻枝叶图鼻烟壶

清代（1644 - 1911）

紫晶

高 6 厘米 长 4.5 厘米 阔 3 厘米

洗祖谦石韞玉夫妇捐赠浮云轩藏品

C2023.0282



8. 碧玺刻高士过桥及喜上梅梢图鼻烟壶

清代（1644 - 1911）

碧玺

高 6.5 厘米 长 3.5 厘米 阔 1.7 厘米

洗祖谦石韞玉夫妇捐赠浮云轩藏品

C2023.0281



9. 羊肝玛瑙鼻烟壶

清代（1644 - 1911）

羊肝玛瑙

高 6 厘米 长 4.8 厘米 阔 2.6 厘米

洗祖谦石韞玉夫妇捐赠浮云轩藏品

C2023.0280



10. 玉刻花瓣纹鼻烟壶

清代（1644 - 1911）

玉（黄玉）

高 6.5 厘米 径 4 厘米

洗祖谦石韞玉夫妇捐赠浮云轩藏品

C2023.0005



11. 玉雕四系瓶形鼻烟壶

「嘉庆年制」款

清 嘉庆（1796 – 1820）

玉（黄玉）

高 7.5 厘米 径 2.5 厘米

洗祖谦石韞玉夫妇捐赠浮云轩藏品

C2023.0002



12. 玉浅刻花鸟图鼻烟壶

清代（1644 – 1911）

玉（黄玉）

高 5.2 厘米 长 2.5 厘米 阔 1.5 厘米

洗祖谦石韞玉夫妇捐赠浮云轩藏品

C2023.0003



13. 玉雕螭龙环颈鼻烟壶

清代（1644 – 1911）

玉（青玉）

高 7.5 厘米 长 4 厘米 阔 2.5 厘米

洗祖谦石韞玉夫妇捐赠浮云轩藏品

C2023.0010



14. 玉刻夔龙献寿图鼻烟壶

「诒晋斋」款

清 乾隆至道光

玉（青白玉）

高 8.2 厘米 长 4.2 厘米 阔 2.1 厘米

洗祖谦石韞玉夫妇捐赠浮云轩藏品

C2023.0012



15. 绿松石刻耄耋图荷包形鼻烟壶

清代（1644 – 1911）

绿松石

高 6 厘米 长 4 厘米 阔 2.2 厘米

洗祖谦石韞玉夫妇捐赠浮云轩藏品

C2023.0285



16. 青金石鼻烟壶

清代（1644 - 1911）

青金石

高 4.5 厘米 长 3.5 厘米 阔 1.9 厘米

洗祖谦石韞玉夫妇捐赠浮云轩藏品

C2023.0283



17. 青金石刻乳钉纹鼻烟壶

清代（1644 - 1911）

青金石

高 5.5 厘米 长 3.5 厘米 阔 1.6 厘米

洗祖谦石韞玉夫妇捐赠浮云轩藏品

C2023.0284



18. 碧玉圆雕葫芦形鼻烟壶

清代（1644 - 1911）

玉（碧玉）

高 7.8 厘米 径 3.5 厘米

洗祖谦石韞玉夫妇捐赠浮云轩藏品

C2023.0062



19. 玉雕喜上梅梢及芝仙祝寿图鼻烟壶

清代（1644 - 1911）

玉（白玉）

高 7.8 厘米 长 5.5 厘米 阔 2.5 厘米

洗祖谦石韞玉夫妇捐赠浮云轩藏品

C2023.0016



20. 玉刻夔龙纹鼻烟壶

清代（1644 - 1911）

玉（白玉）

高 7 厘米 长 4.5 厘米 阔 1.6 厘米

洗祖谦石韞玉夫妇捐赠浮云轩藏品

C2023.0019





21. 玉刻番莲纹鼻烟壶

清代（1644 - 1911）

玉（白玉）

高 5.7 厘米 长 3.8 厘米 阔 2.4 厘米

洗祖谦石韞玉夫妇捐赠浮云轩藏品

C2023.0020



22. 玉雕寿老童子图鼻烟壶

清代（1644 - 1911）

玉（白玉）

高 5 厘米 长 3.5 厘米 阔 2 厘米

洗祖谦石韞玉夫妇捐赠浮云轩藏品

C2023.0022



23. 痕都斯坦式玉刻葵花纹鼻烟壶

清代（1644 - 1911）

玉（白玉）

高 8.5 厘米 长 5.5 厘米 阔 3.5 厘米

洗祖谦石韞玉夫妇捐赠浮云轩藏品

C2023.0023



24. 痕都斯坦式玉刻缠枝番莲纹鼻烟壶

清代（1644 - 1911）

玉（白玉）

高 6.9 厘米 长 4.4 厘米 阔 1.6 厘米

洗祖谦石韞玉夫妇捐赠浮云轩藏品

C2023.0024



25. 玉刻山景猴子图鼻烟壶

清代（1644 - 1911）

玉（白玉）

高 6 厘米 长 3.9 厘米 阔 1.8 厘米

洗祖谦石韞玉夫妇捐赠浮云轩藏品

C2023.0018



题识：

寿山福海。

26. 玉雕鼠纹布袋形鼻烟壶

「乾隆」款

清代（1644—1911）

玉（白玉）

高3厘米 长5厘米 阔3厘米

洗祖谦石韞玉夫妇捐赠浮云轩藏品

C2023.0026



27. 白玉鼻烟壶

清代（1644—1911）

玉（白玉）

高7.5厘米 长4.5厘米 阔2厘米

洗祖谦石韞玉夫妇捐赠浮云轩藏品

C2023.0013



28. 玉刻如意纹鼻烟壶

清代（1644—1911）

玉（白玉）

高6.4厘米 长4.2厘米 阔2.9厘米

C2023.0017



29. 玉刻八卦图鼻烟壶

清代（1644—1911）

玉（白玉）

高5.8厘米 长4.2厘米 阔2.2厘米

洗祖谦石韞玉夫妇捐赠浮云轩藏品

C2023.0021



30. 玉雕窄肩瓶形鼻烟壶

「干」款

清代（1644—1911）

玉（白玉）

高9.1厘米 长1.9厘米 阔1.6厘米

洗祖谦石韞玉夫妇捐赠浮云轩藏品

C2023.0025



31. 玉刻夔龙双连瓶式鼻烟壶

清代（1644 - 1911）

玉（白玉）

高 14.5 厘米 长 5.6 厘米 阔 0.8 厘米

洗祖谦石韞玉夫妇捐赠浮云轩藏品

C2023.0027



32. 紫翠刻花卉纹十角形鼻烟壶

清代（1644 - 1911）

紫翠

高 7.3 厘米 长 2.3 厘米 阔 15.5 厘米

洗祖谦石韞玉夫妇捐赠浮云轩藏品

C2023.0064



33. 紫翠刻柳编纹鼻烟壶

清代（1644 - 1911）

紫翠

高 6.2 厘米 长 4.6 厘米 阔 3.2 厘米

洗祖谦石韞玉夫妇捐赠浮云轩藏品

C2023.0063



34. 翡翠鼻烟壶

清代（1644 - 1911）

翡翠

高 5.1 厘米 长 3.2 厘米 阔 1.8 厘米

洗祖谦石韞玉夫妇捐赠浮云轩藏品

C2023.0058



35. 翡翠鼻烟壶

清代（1644 - 1911）

翡翠

高 6 厘米 长 5 厘米 阔 2.5 厘米

洗祖谦石韞玉夫妇捐赠浮云轩藏品

C2023.0057



36. 翡翠鼻烟壶

清代（1644 - 1911）

翡翠

高 5.8 厘米 长 3.3 厘米 阔 2 厘米

洗祖谦石韞玉夫妇捐赠浮云轩藏品

C2023.0060



37. 翡翠雕云鹤图鼻烟壶

清代（1644 - 1911）

翡翠

高 6 厘米 长 5 厘米 阔 1.6 厘米

洗祖谦石韞玉夫妇捐赠浮云轩藏品

C2023.0059



38. 褐铁矿石鼻烟壶

清代（1644 - 1911）

褐铁矿石

高 6 厘米 长 6 厘米 阔 3.5 厘米

洗祖谦石韞玉夫妇捐赠浮云轩藏品

C2023.0289



39. 端石刻云蝠纹鼻烟壶

清代（1644 - 1911）

石（端石）

高 6.6 厘米 长 3.9 厘米 阔 1.8 厘米

洗祖谦石韞玉夫妇捐赠浮云轩藏品

C2023.0287



40. 砾岩鼻烟壶

清代（1644 - 1911）

砾岩

高 6.6 厘米 长 5 厘米 阔 1.6 厘米

洗祖谦石韞玉夫妇捐赠浮云轩藏品

C2023.0291



41. 砾岩鼻烟壶

清代（1644 - 1911）

砾岩

高 5.5 厘米 长 3 厘米 阔 2 厘米

洗祖谦石韞玉夫妇捐赠浮云轩藏品

C2023.0292



42. 玛瑙刻夔龙纹鼻烟壶

清代（1644 - 1911）

玛瑙

高 6.5 厘米 径 2.8 厘米

洗祖谦石韞玉夫妇捐赠浮云轩藏品

C2023.0251



43. 玛瑙鼻烟壶

「诒晋斋」款

清 乾隆至道光

玛瑙

高 4.7 厘米 径 1.8 厘米

洗祖谦石韞玉夫妇捐赠浮云轩藏品

C2023.0250



44. 水草玛瑙鼻烟壶

清代（1644 - 1911）

玛瑙

高 5.9 厘米 长 4.5 厘米 阔 1 厘米

洗祖谦石韞玉夫妇捐赠浮云轩藏品

C2023.0273



45. 玛瑙如意云纹六棱形鼻烟壶

「乾隆年制」款

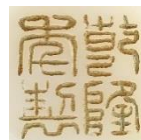
清 乾隆（1736 - 1795）

玛瑙

高 7.5 厘米 径 2.3 厘米

洗祖谦石韞玉夫妇捐赠浮云轩藏品

C2023.0249



---

46. 玛瑙刻福在眼前荷包形鼻烟壶

清代（1644－1911）

玛瑙

高 22 厘米 长 6 厘米 阔 1.5 厘米

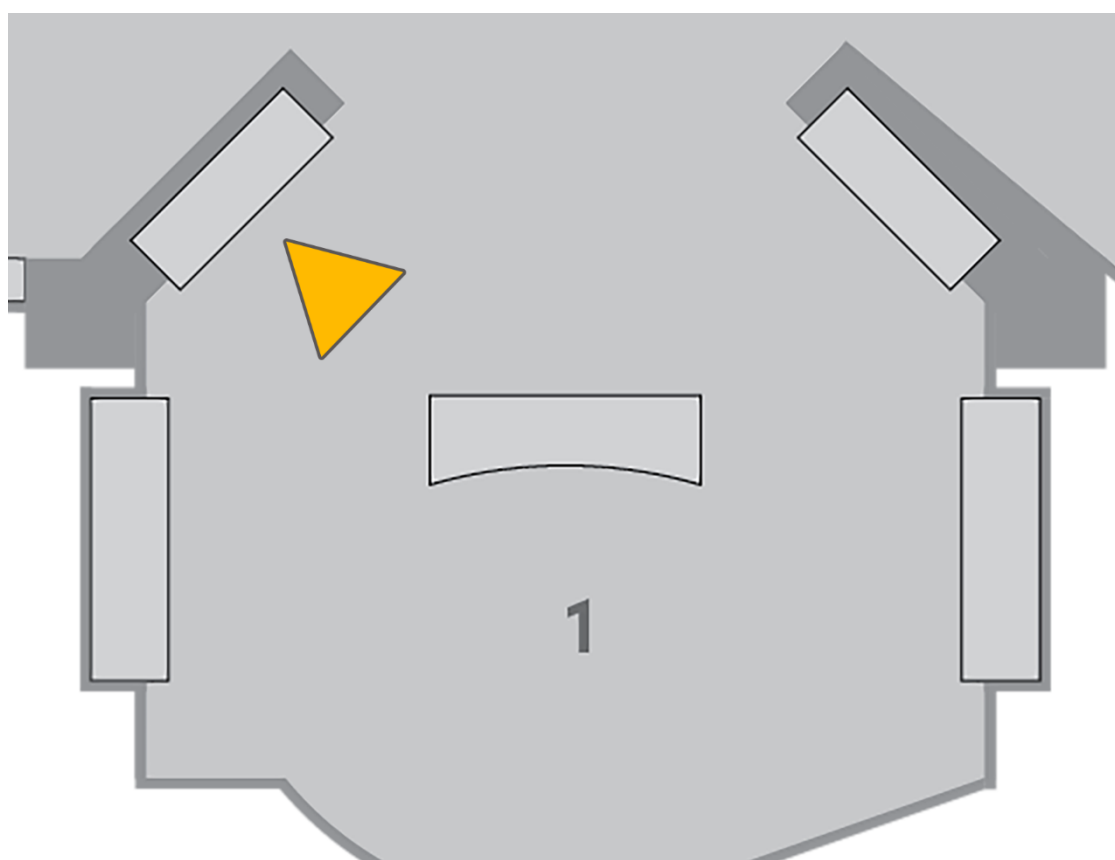
洗祖谦石韞玉夫妇捐赠浮云轩藏品

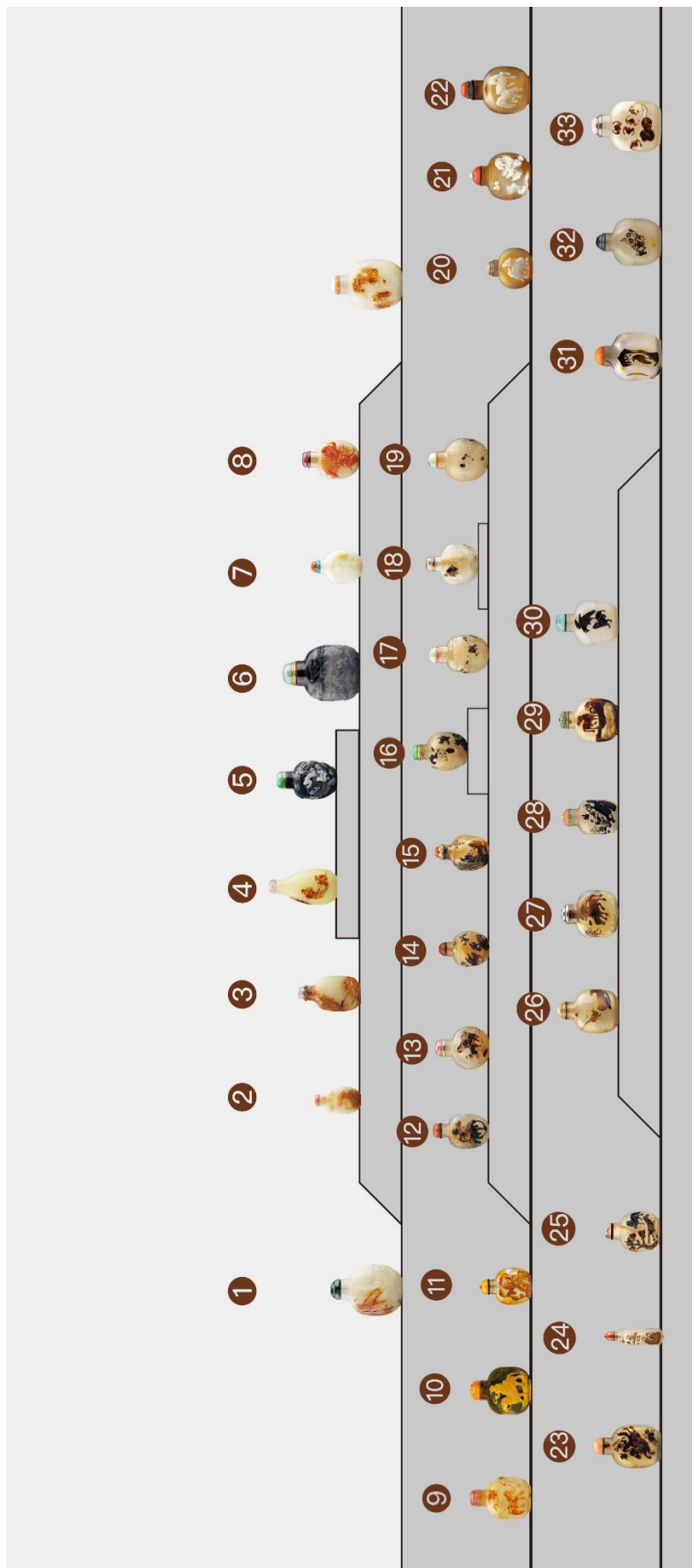
C2023.0253

---



## 1.3 严选材质·俏色巧雕







---

1. 玉刻米芾题壁图鼻烟壶

清代（1644 - 1911）

玉（白玉）

高 8.3 厘米 长 6 厘米 阔 3.5 厘米

洗祖谦石韞玉夫妇捐赠浮云轩藏品

C2023.0044



---

2. 玉巧雕灵猴采芝图鼻烟壶

清代（1644 - 1911）

玉（白玉）

高 5.5 厘米 长 3.2 厘米 阔 1.8 厘米

洗祖谦石韞玉夫妇捐赠浮云轩藏品

C2023.0046



---

3. 玉巧雕八骏图鼻烟壶

清代（1644 - 1911）

玉（黄玉）

高 7.2 厘米 长 4.1 厘米 阔 2 厘米

洗祖谦石韞玉夫妇捐赠浮云轩藏品

C2023.0008



---

4. 玉巧雕罗汉显神通图鼻烟壶

清代（1644 - 1911）

玉（黄玉）

高 7.8 厘米 长 4.2 厘米 阔 2 厘米

洗祖谦石韞玉夫妇捐赠浮云轩藏品

C2023.0009



---

5. 玉巧雕羲之换鹅图鼻烟壶

清代（1644 - 1911）

玉（墨玉）

高 7 厘米 长 4.5 厘米 阔 4 厘米

洗祖谦石韞玉夫妇捐赠浮云轩藏品

C2023.0051



- 
6. 玉雕风雨归家图鼻烟壶  
清代（1644 – 1911）  
玉（墨玉）  
高 8.9 厘米 长 6.5 厘米 阔 3.3 厘米  
洗祖谦石韞玉夫妇捐赠浮云轩藏品  
C2023.0052



- 
7. 玉刻米芾拜石图鼻烟壶  
清代（1644 – 1911）  
玉（白玉）  
高 6 厘米 长 4 厘米 阔 2.5 厘米  
洗祖谦石韞玉夫妇捐赠浮云轩藏品  
C2023.0045



- 
8. 玉巧雕草虫鼻烟壶  
清代（1644 – 1911）  
玉（白玉）  
高 6.5 厘米 长 4.5 厘米 阔 3 厘米  
洗祖谦石韞玉夫妇捐赠浮云轩藏品  
C2023.0043



题识：  
琢就遂荐（荐）吴国香。

- 
9. 玉刻刘晨阮肇入天台山图及怀素题字图鼻烟壶  
清代（1644 – 1911）  
玉（白玉）  
高 8.3 厘米 长 5.9 厘米 阔 3.2 厘米  
洗祖谦石韞玉夫妇捐赠浮云轩藏品  
C2023.0047



---

10. 玛瑙巧雕动物图鼻烟壶

清代（1644 - 1911）

玛瑙

高 7 厘米 长 5 厘米 阔 3 厘米

洗祖谦石韞玉夫妇捐赠浮云轩藏品

C2023.0275



---

11. 羊肝玛瑙巧雕胡人骑骆驼图鼻烟壶

清代（1644 - 1911）

羊肝玛瑙

高 7 厘米 长 5.5 厘米 阔 2.5 厘米

洗祖谦石韞玉夫妇捐赠浮云轩藏品

C2023.0279



---

12. 玛瑙巧雕刘海撒钱图鼻烟壶

清代（1644 - 1911）

玛瑙

高 6 厘米 长 4.3 厘米 阔 2.5 厘米

洗祖谦石韞玉夫妇捐赠浮云轩藏品

C2023.0274



---

13. 玛瑙巧雕狮子滚球及骏马图鼻烟壶

清代（1644 - 1911）

玛瑙

高 6.5 厘米 长 4 厘米 阔 2.3 厘米

洗祖谦石韞玉夫妇捐赠浮云轩藏品

C2023.0262



---

14. 玛瑙巧雕骏马图鼻烟壶

清代（1644 - 1911）

玛瑙

高 6.2 厘米 长 5 厘米 阔 2.2 厘米

洗祖谦石韞玉夫妇捐赠浮云轩藏品

C2023.0258



---

15. 玛瑙巧雕香梦醉罗浮图鼻烟壶

清代（1644 - 1911）

玛瑙

高 5.8 厘米 长 4.1 厘米 阔 2.8 厘米

洗祖谦石韞玉夫妇捐赠浮云轩藏品

C2023.0255



题识：

香梦醉罗浮。

---

16. 玛瑙巧雕书卷静中缘图鼻烟壶

清代（1644 - 1911）

玛瑙

高 6.3 厘米 长 4.2 厘米 阔 2 厘米

洗祖谦石韞玉夫妇捐赠浮云轩藏品

C2023.0254



题识：

书卷静中缘。

善事小神仙。

---

17. 玛瑙巧雕丹成入九天图鼻烟壶

清代（1644 - 1911）

玛瑙

高 6.2 厘米 长 4.5 厘米 阔 2.8 厘米

洗祖谦石韞玉夫妇捐赠浮云轩藏品

C2023.0256



题识：

丹成入九天。

---

18. 玛瑙巧雕鱼樵问答利荣春图鼻烟壶

清代（1644 - 1911）

玛瑙

高 7 厘米 长 4.5 厘米 阔 2.5 厘米

洗祖谦石韞玉夫妇捐赠浮云轩藏品

C2023.0257

题识：

鱼樵问答利荣春。



---

19. 玛瑙巧雕苏武牧羊图鼻烟壶

清代（1644 - 1911）

玛瑙

高 6 厘米 长 5 厘米 阔 2 厘米

洗祖谦石韞玉夫妇捐赠浮云轩藏品

C2023.0259



---

20. 玛瑙刻仕女梅花图鼻烟壶

清代（1644 - 1911）

玛瑙

高 7 厘米 长 5 厘米 阔 3 厘米

洗祖谦石韞玉夫妇捐赠浮云轩藏品

C2023.0260

题识：

佳人素性爱梅花。



---

21. 玛瑙巧雕洗象图鼻烟壶

清代（1644 - 1911）

玛瑙

高 5.4 厘米 长 4.7 厘米 阔 2.6 厘米

洗祖谦石韞玉夫妇捐赠浮云轩藏品

C2023.0277



---

22. 玛瑙巧雕三阳开泰图鼻烟壶

清代（1644 - 1911）

玛瑙

高 7 厘米 长 5.5 厘米 阔 4 厘米

洗祖谦石韞玉夫妇捐赠浮云轩藏品

C2023.0278



---

23. 玛瑙巧雕双马图鼻烟壶

清代（1644 - 1911）

玛瑙

高 8 厘米 长 5.5 厘米 阔 3.5 厘米

洗祖谦石韞玉夫妇捐赠浮云轩藏品

C2023.0276



---

24. 玛瑙巧雕狩猎图鼻烟壶

清代（1644 - 1911）

玛瑙

高 7.8 厘米 长 5 厘米 阔 2 厘米

洗祖谦石韞玉夫妇捐赠浮云轩藏品

C2023.0266



---

25. 玛瑙巧雕泛舟图鼻烟壶

清代（1644 - 1911）

玛瑙

高 7 厘米 长 2 厘米 阔 2 厘米

洗祖谦石韞玉夫妇捐赠浮云轩藏品

C2023.0272



题识：

马安山。

---

---

26. 玛瑙巧雕双马图鼻烟壶

清代（1644 - 1911）

玛瑙

高 6.6 厘米 长 4.7 厘米 阔 3 厘米

洗祖谦石韞玉夫妇捐赠浮云轩藏品

C2023.0265



---

27. 玛瑙巧雕双鸭图鼻烟壶

清代（1644 - 1911）

玛瑙

高 7.2 厘米 长 5.2 厘米 阔 2.1 厘米

洗祖谦石韞玉夫妇捐赠浮云轩藏品

C2023.0268



---

28. 玛瑙巧雕马上封侯图鼻烟壶

清代（1644 - 1911）

玛瑙

高 6.5 厘米 长 5.5 厘米 阔 2.5 厘米

洗祖谦石韞玉夫妇捐赠浮云轩藏品

C2023.0263



---

29. 玛瑙巧雕喜上梅梢图鼻烟壶

清代（1644 - 1911）

玛瑙

高 6.5 厘米 长 2.1 厘米 阔 4 厘米

洗祖谦石韞玉夫妇捐赠浮云轩藏品

C2023.0269



---

30. 玛瑙巧雕马上封侯图鼻烟壶

清代（1644 - 1911）

玛瑙

高 7 厘米 长 5.1 厘米 阔 1.6 厘米

洗祖谦石韞玉夫妇捐赠浮云轩藏品

C2023.0264



---

31. 玛瑙巧雕英雄斗智图鼻烟壶

清代（1644 - 1911）

玛瑙

高 7.2 厘米 长 5.1 厘米 阔 2 厘米

洗祖谦石韞玉夫妇捐赠浮云轩藏品

C2023.0267



---

32. 玛瑙巧雕英雄独立图鼻烟壶

清代（1644 - 1911）

玛瑙

高 7.8 厘米 长 5.6 厘米 阔 2.7 厘米

洗祖谦石韞玉夫妇捐赠浮云轩藏品

C2023.0270



---

33. 玛瑙巧雕和合二仙图鼻烟壶

清代（1644 - 1911）

玛瑙

高 7.5 厘米 长 5.5 厘米 阔 2 厘米

洗祖谦石韞玉夫妇捐赠浮云轩藏品

C2023.0271



---

34. 玛瑙巧雕五福万代图鼻烟壶

清代（1644 - 1911）

玛瑙

高 8 厘米 长 6 厘米 阔 2.5 厘米

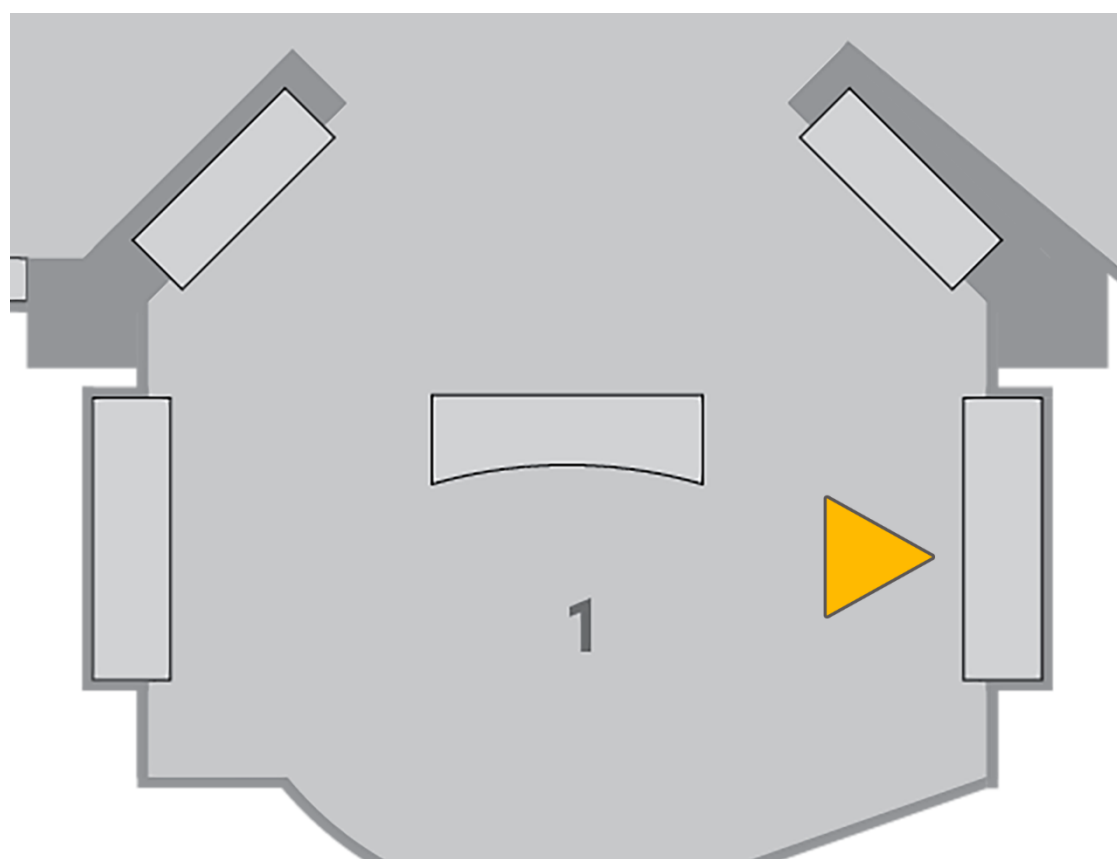
洗祖谦石韞玉夫妇捐赠浮云轩藏品

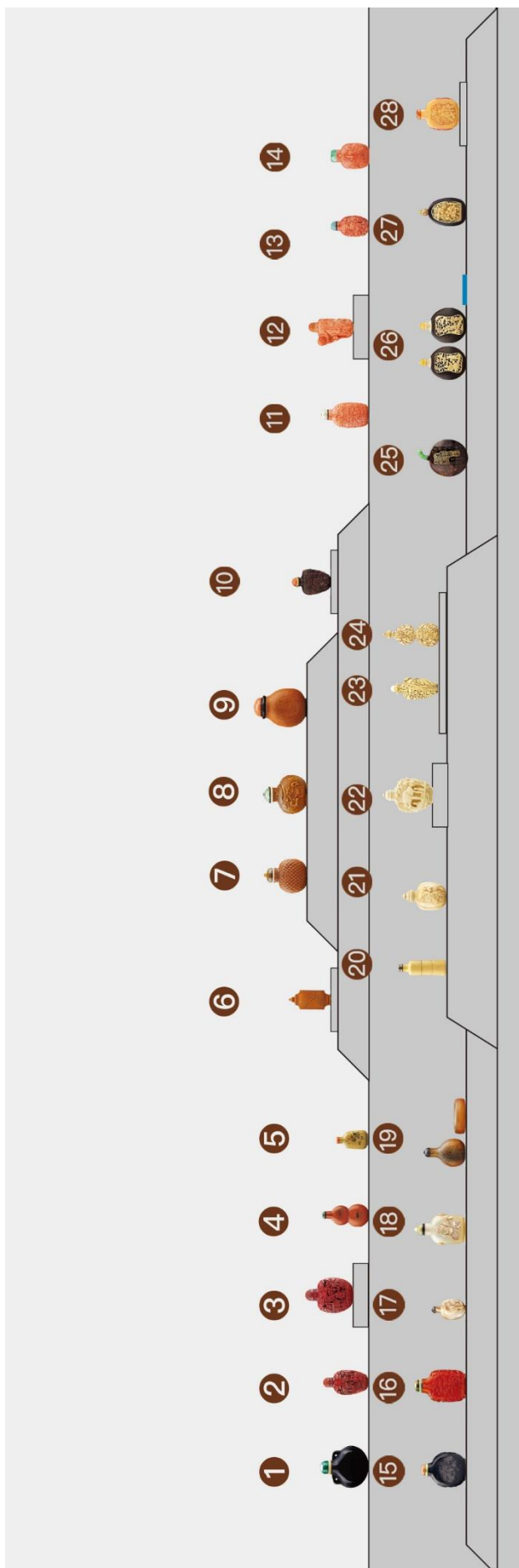
C2023.0261





## 1.4 严选材质·天然物料





1. 黑漆鼻烟壶

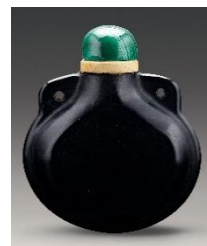
清代（1644 – 1911）

漆

高 7.5 厘米 长 6.5 厘米 阔 2.3 厘米

洗祖谦石韞玉夫妇捐赠浮云轩藏品

C2023.0335



2. 剔红庭园人物图鼻烟壶

清代（1644 – 1911）

漆

高 7 厘米 长 3.8 厘米 阔 2.4 厘米

洗祖谦石韞玉夫妇捐赠浮云轩藏品

C2023.0332



3. 剔红庭园人物图鼻烟壶

「乾隆年制」款

清 乾隆（1736 – 1795）

漆

高 7.5 厘米 长 5.5 厘米 阔 2.5 厘米

洗祖谦石韞玉夫妇捐赠浮云轩藏品

C2023.0331



4. 朱漆刻金文水禽图葫芦形鼻烟壶

1889

漆

高 7.3 厘米 长 3.5 厘米 阔 1.5 厘米

洗祖谦石韞玉夫妇捐赠浮云轩藏品

C2023.0333

题识：

己丑（1889）春。

丁土皿且。

戈北单。



5. 彩绘金漆夹纆喜上梅梢图鼻烟壶

清代（1644 - 1911）

漆

高 5 厘米 长 3 厘米 阔 1 厘米

洗祖谦石韞玉夫妇捐赠浮云轩藏品

C2023.0334



6. 竹黄刻梅花图鼻烟壶

清代（1644 - 1911）

竹

高 6.5 厘米 长 3 厘米 阔 1.5 厘米

洗祖谦石韞玉夫妇捐赠浮云轩藏品

C2023.0330



7. 模印葫芦柳编纹鼻烟壶

清代（1644 - 1911）

葫芦

高 6.7 厘米 长 5.3 厘米 阔 3.1 厘米

洗祖谦石韞玉夫妇捐赠浮云轩藏品

C2023.0328



8. 模印葫芦螭龙捧寿图鼻烟壶

「大清道光年制」款

清 道光（1821 - 1850）

葫芦

高 8.5 厘米 长 6 厘米 阔 3.5 厘米

洗祖谦石韞玉夫妇捐赠浮云轩藏品

C2023.0327



9. 模印葫芦鹤鹿图鼻烟壶

清代（1644 - 1911）

葫芦

高 7 厘米 长 6 厘米 阔 3.5 厘米

洗祖谦石韞玉夫妇捐赠浮云轩藏品

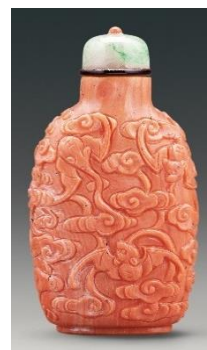
C2023.0329



- 
10. 樱桃木刻张良圯桥进履图鼻烟壶  
清代（1644 – 1911）  
木（樱桃木）  
高 6 厘米 长 4.1 厘米 阔 1.9 厘米  
洗祖谦石韞玉夫妇捐赠浮云轩藏品  
C2023.0324



- 
11. 珊瑚刻云蝠纹鼻烟壶  
清代（1644 – 1911）  
珊瑚  
高 7.5 厘米 长 4 厘米 阔 2 厘米  
洗祖谦石韞玉夫妇捐赠浮云轩藏品  
C2023.0302



- 
12. 珊瑚圆雕刘海戏蟾鼻烟壶  
清代（1644 – 1911）  
珊瑚  
高 7 厘米 长 4.2 厘米 阔 2.5 厘米  
洗祖谦石韞玉夫妇捐赠浮云轩藏品  
C2023.0303



- 
13. 珊瑚刻五狮戏球图鼻烟壶  
清代（1644 – 1911）  
珊瑚  
高 5.9 厘米 长 3.3 厘米 阔 2.4 厘米  
洗祖谦石韞玉夫妇捐赠浮云轩藏品  
C2023.0305



---

14. 珊瑚刻踏雪寻梅图鼻烟壶

1847 / 1907

珊瑚

高 6 厘米 长 4 厘米 阔 2.5 厘米

洗祖谦石韞玉夫妇捐赠浮云轩藏品

C2023.0304

题识：

此老骑驴觅酒家，卧龙冈上看梅花。

丁未（1847 或 1907）秋月。



---

15. 煤玉刻春江水鸭图鼻烟壶

清代（1644 - 1911）

煤玉

高 7 厘米 长 5.5 厘米 阔 2.5 厘米

洗祖谦石韞玉夫妇捐赠浮云轩藏品

C2023.0322



---

16. 琥珀刻苏武牧羊及踏雪寻梅图鼻烟壶

清代（1644 - 1911）

琥珀

高 8 厘米 长 5 厘米 阔 2 厘米

洗祖谦石韞玉夫妇捐赠浮云轩藏品

C2023.0312



---

17. 贝雕鹬蚌相争图鼻烟壶

清代（1644 - 1911）

螺壳

高 5.3 厘米 长 3.2 厘米 阔 1.9 厘米

洗祖谦石韞玉夫妇捐赠浮云轩藏品

C2023.0326



---

18. 玛瑙镶螺钿罗汉像鼻烟壶

清代（1644 - 1911）

玛瑙

高 8 厘米 长 5 厘米 阔 3 厘米

洗祖谦石韞玉夫妇捐赠浮云轩藏品

C2023.0298



---

19. 犀角鼻烟壶连烟碟

清代（1644 - 1911）

犀角

鼻烟壶：高 6.6 厘米 长 4.3 厘米 阔 2.7 厘米

烟碟：高 1.4 厘米 长 4 厘米 阔 6 厘米

洗祖谦石韞玉夫妇捐赠浮云轩藏品

C2023.0300



---

20. 象牙竹节形鼻烟壶

清代（1644 - 1911）

象牙

高 7.5 厘米 径 2.5 厘米

洗祖谦石韞玉夫妇捐赠浮云轩藏品

C2023.0314



---

21. 象牙雕鹿伴老人图瓜形鼻烟

清代（1644 - 1911）

象牙

高 6.8 厘米 长 4.3 厘米 阔 2.6 厘米

洗祖谦石韞玉夫妇捐赠浮云轩藏品

C2023.0317



---

22. 象牙镂雕乘舟游湖图鼻烟壶

「乾隆年制」款

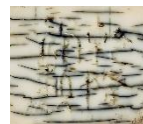
18 世纪

象牙

高 7.8 厘米 长 5.5 厘米 阔 3 厘米

洗祖谦石韞玉夫妇捐赠浮云轩藏品

C2023.0316



---

23. 象牙刻莲叶甲虫图鼻烟壶

清代（1644 – 1911）

象牙

高 7.3 厘米 长 3.3 厘米 阔 1.9 厘米

洗祖谦石韞玉夫妇捐赠浮云轩藏品

C2023.0318



---

24. 象牙刻子孙万代图鼻烟壶

清代（1644 – 1911）

象牙

高 8.8 厘米 长 3.8 厘米 阔 1.2 厘米

洗祖谦石韞玉夫妇捐赠浮云轩藏品

C2023.0315





25. 椰壳刻金文鼻烟壶

1872

椰壳

高 8 厘米 长 5.8 厘米 阔 1.8 厘米

洗祖谦石韞玉夫妇捐赠浮云轩藏品

C2023.0319



题识：

（一）

幼泉三兄大人属。

史白（师）乍（作），乍（作）室（宝）。

史白彝盖器铭五字。壬申（1872）七夕临古二种以应王沅。

（二）

王乍永宫斋鬲。

印章：

「沅」印（仿朱文方印）

26. 椰壳镶象牙人物故事图鼻烟壶一对连烟碟

清代（1644 - 1911）

椰壳及象牙

鼻烟壶（一）：高 7.5 厘米 长 5.3 厘米 阔 2.1 厘米

鼻烟壶（二）：高 7.4 厘米 长 5.4 厘米 阔 2 厘米

烟碟：高 0.7 厘米 长 4.7 厘米 阔 2.3 厘米

洗祖谦石韞玉夫妇捐赠浮云轩藏品

C2023.0320



---

27. 椰壳镶鹤顶红刻昭君出塞图鼻烟壶

清代（1644 - 1911）

椰壳及鹤顶红

高 7.4 厘米 长 4.4 厘米 阔 1.6 厘米

洗祖谦石韞玉夫妇捐赠浮云轩藏品

C2023.0321

题识：

太端南王。



---

28. 鹤顶红刻贤士下棋图鼻烟壶

清代（1644 - 1911）

鹤顶红

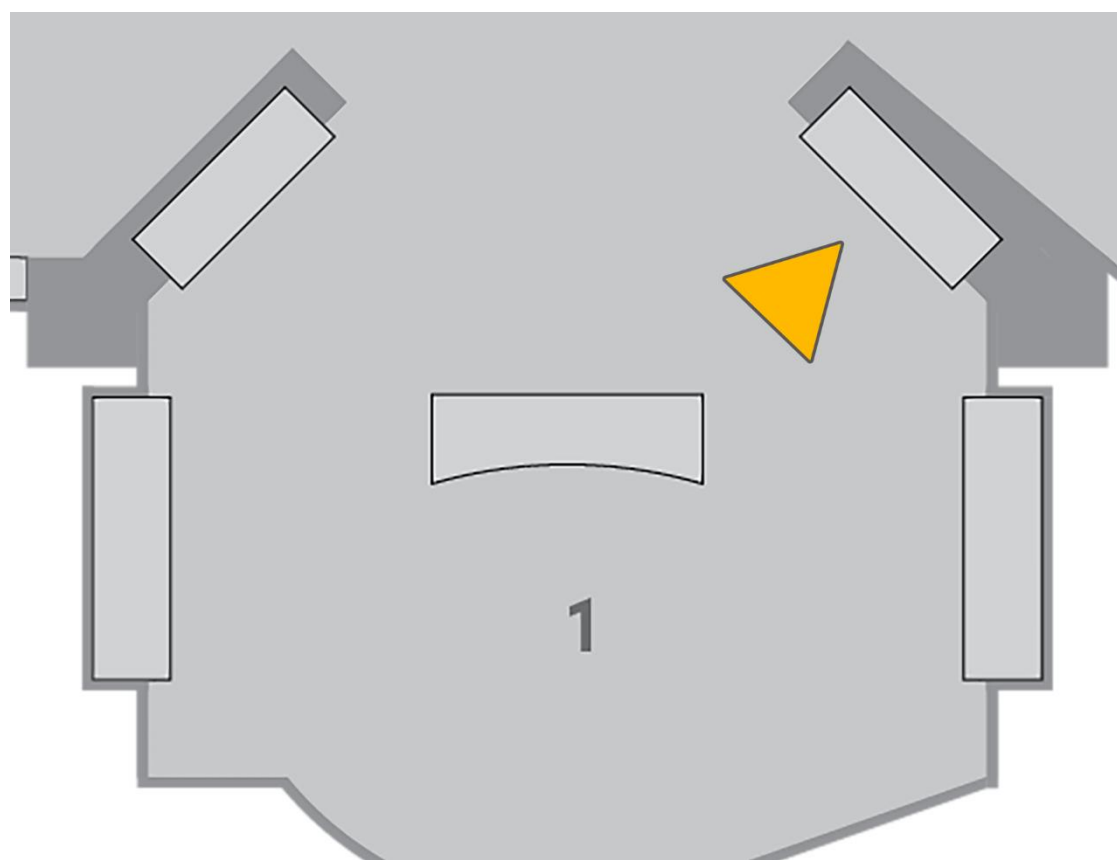
高 6.7 厘米 长 5 厘米 阔 1.8 厘米

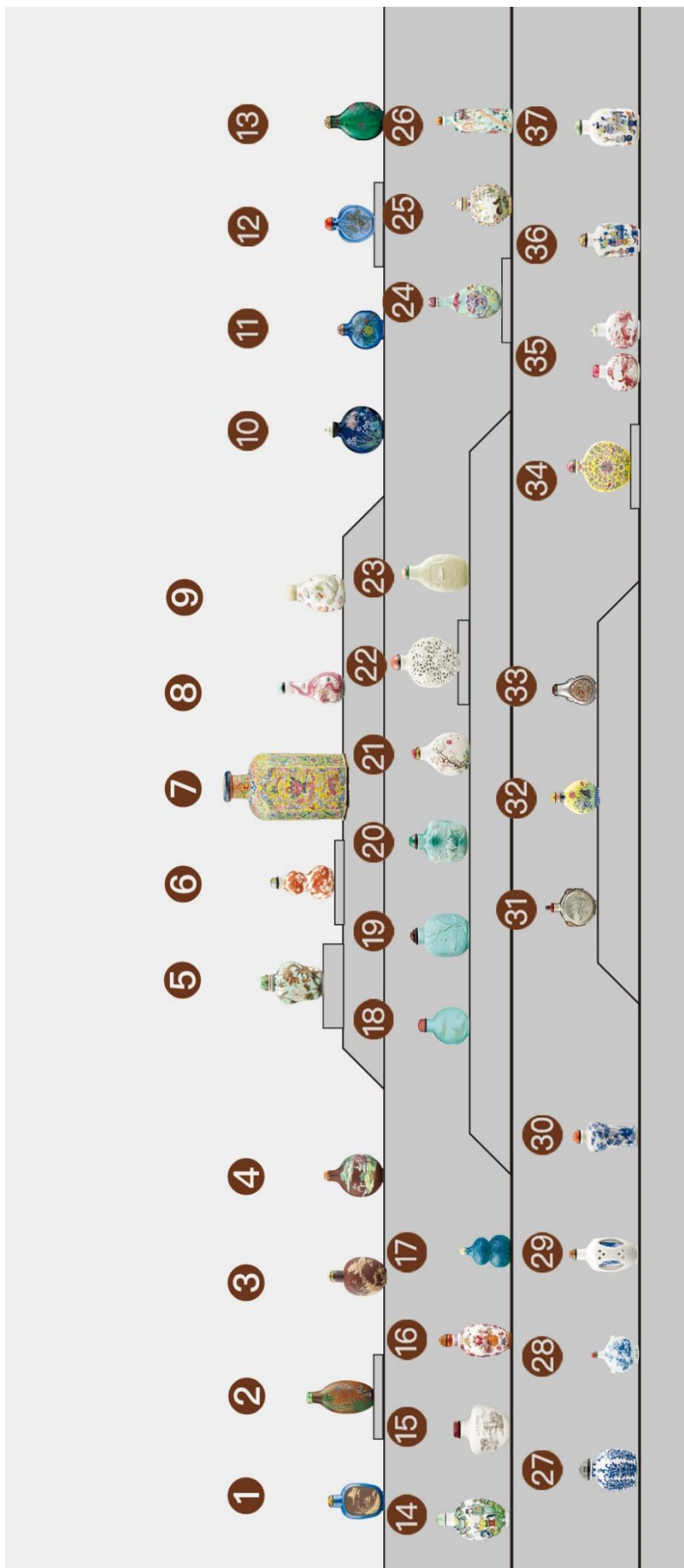
洗祖谦石韞玉夫妇捐赠浮云轩藏品

C2023.0325



## 1.5 严选材质·加工物料





---

1. 宜兴紫砂堆料山水花卉图鼻烟壶

清代（1644 – 1911）

陶瓷

高 6.7 厘米 长 4.3 厘米 阔 1.7 厘米

洗祖谦石韞玉夫妇捐赠浮云轩藏品

C2023.0238



---

2. 宜兴胎画珐琅青竹图鼻烟壶

林必瑞（活跃于道光年间）

1832

陶瓷

高 8 厘米 长 4 厘米 阔 2.2 厘米

洗祖谦石韞玉夫妇捐赠浮云轩藏品

C2023.0236



题识：

（一）

凌霄。

乙得子竹。

（二）

甄陶乃就，满贮异臭。

即事可悦，长乐永寿。

壬辰年（1832）天午节，林必瑞戏题。

---

3. 宜兴紫砂堆料山水图鼻烟壶

1840

陶瓷

高 7 厘米 长 4.5 厘米 阔 3 厘米

洗祖谦石韞玉夫妇捐赠浮云轩藏品

C2023.0235



题识：

花影忽生知月到。

庚子（1840）年制。

4. 宜兴胎画珐琅山水楼阁图鼻烟壶

清代（1644 - 1911）

陶瓷

高 7 厘米 长 5 厘米 阔 2.5 厘米

洗祖谦石韞玉夫妇捐赠浮云轩藏品

C2023.0237



5. 松石绿地粉彩描金穿花龙纹鼻烟壶

「乾隆年制」款

19 世纪

陶瓷

高 7.5 厘米 长 5 厘米 阔 3 厘米

洗祖谦石韞玉夫妇捐赠浮云轩藏品

C2023.0189



6. 珊瑚红彩五龙戏珠纹葫芦形鼻烟壶

清 嘉庆（1796 - 1820）

陶瓷

高 7.6 厘米 长 4 厘米 阔 3.9 厘米

洗祖谦石韞玉夫妇捐赠浮云轩藏品

C2023.0200



7. 铜胎画珐琅龙纹鼻烟瓶

螭龙纹款

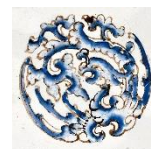
清代（1644 - 1911）

金属（铜）

高 14.8 厘米 长 7.9 厘米 阔 7 厘米

洗祖谦石韞玉夫妇捐赠浮云轩藏品

C2023.0347



8. 粉彩贴花龙戏珠图鼻烟壶

「乾隆年制」款

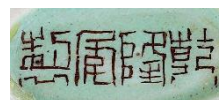
19 世纪

陶瓷

高 8 厘米 长 4 厘米 阔 3 厘米

洗祖谦石韞玉夫妇捐赠浮云轩藏品

C2023.0231



9. 粉彩贴花龙戏珠图鼻烟壶

「官窑内造」款

清代（1644 – 1911）

陶瓷

高 6.9 厘米 长 4.5 厘米 阔 2.8 厘米

洗祖谦石韞玉夫妇捐赠浮云轩藏品

C2023.0224



10. 蓝玻璃胎画珐琅花卉图鼻烟壶

「古月轩」款

清代（1644 – 1911）

玻璃

高 7 厘米 长 5.5 厘米 阔 2.5 厘米

洗祖谦石韞玉夫妇捐赠浮云轩藏品

C2023.0169



11. 透明蓝玻璃胎画珐琅花卉图鼻烟壶

「乾隆年制」款

18 至 19 世纪

玻璃

高 5.4 厘米 长 4.5 厘米 阔 2 厘米

洗祖谦石韞玉夫妇捐赠浮云轩藏品

C2023.0168



---

12. 透明蓝玻璃浅刻描金芙蕖幽兰图鼻烟壶

「行有恒堂制」款

19 世纪

玻璃

高 5.9 厘米 长 4.4 厘米 阔 1.2 厘米

洗祖谦石韞玉夫妇捐赠浮云轩藏品

C2023.0159



---

13. 透明绿玻璃画珐琅花蝶图鼻烟壶

「古月轩」款

清代（1644 – 1911）

玻璃

高 7 厘米 长 4.5 厘米 阔 2.3 厘米

洗祖谦石韞玉夫妇捐赠浮云轩藏品

C2023.0170



---

14. 宜兴紫砂白地彩绘人物花蝶图鼻烟壶

清代（1644 – 1911）

陶瓷

高 8.5 厘米 长 5 厘米 阔 2.5 厘米

洗祖谦石韞玉夫妇捐赠浮云轩藏品

C2023.0240





15. 墨彩山村小景图鼻烟壶

「同治年制」款

1862

陶瓷

高 6.5 厘米 长 6 厘米 阔 3 厘米

洗祖谦石韞玉夫妇捐赠浮云轩藏品

C2023.0227



题识：

（一）

壬戌（1862）云浦作于竹可居。

（二）

盖太上有立德，其次有立功，是之谓不朽。抑又闻之，  
端揆者，百寮之师长；诸侯王者，人臣之极地。

云浦作。

印章：

（一）

「中」印（仿朱文圆印）

（二）

「之本」印（仿朱文长方印）

「小」印（仿朱文圆印）

16. 广彩花篮图鼻烟壶

19 世纪

陶瓷

高 8.5 厘米 长 3.9 厘米 阔 2.4 厘米

洗祖谦石韞玉夫妇捐赠浮云轩藏品

C2023.0221



17. 炉钧釉葫芦形鼻烟壶

清代（1644 – 1911）

陶瓷

高 6 厘米 径 3.8 厘米

洗祖谦石韞玉夫妇捐赠浮云轩藏品

C2023.0229



18. 浅蓝玻璃浅刻描金山水图鼻烟壶

周鸿来（活跃于光绪年间）

1901

玻璃

高 6 厘米 长 4.3 厘米 阔 2 厘米

洗祖谦石韞玉夫妇捐赠浮云轩藏品

C2023.0114



题识：

辛丑（1901）冬日大兴寄安（叟）铭。匪倾尊情亦款，匪拈苍（苍）英亦粲。好梦初醒，妙白（香）常满，或伴棋枰，或随吟椀。似谏果美於（于）回，比臭兰契自远。雅品重冰壶，俗用嗤筠管。惟君子近挹夫德芬，固无讥乎指染。周鸿来鴈宾刻于（于）西泠。

印章：

「周」印（仿朱文方印）

19. 松石绿釉雕瓷春风得意图鼻烟壶

陈国治（活跃于道光至咸丰年间）

「陈国治作」款

清代（1644 – 1911）

陶瓷

高 6.9 厘米 长 5.1 厘米 阔 3.5 厘米

洗祖谦石韞玉夫妇捐赠浮云轩藏品

C2023.0232



20. 仿翡翠釉雕瓷山水图鼻烟壶

胡文祥（生卒待考）

「胡文祥作」款

清代（1644—1911）

陶瓷

高 7 厘米 长 5 厘米 阔 2.5 厘米

洗祖谦石韞玉夫妇捐赠浮云轩藏品

C2023.0233



21. 粉彩贴花竹梅图鼻烟壶

「大清道光年制」款

清 道光（1821—1850）

陶瓷

高 6.9 厘米 长 5.1 厘米 阔 3.3 厘米

洗祖谦石韞玉夫妇捐赠浮云轩藏品

C2023.0204



22. 白釉镂雕九狮戏球图鼻烟壶

「嘉庆年制」款

清 嘉庆（1796—1820）

陶瓷

高 8 厘米 长 6 厘米 阔 3 厘米

洗祖谦石韞玉夫妇捐赠浮云轩藏品

C2023.0198



23. 雕瓷山村舟景图鼻烟壶

王炳荣（活跃于同治至光绪年间）

「王炳荣作」款

19 世纪晚期

陶瓷

高 8 厘米 长 4.5 厘米 阔 2 厘米

洗祖谦石韞玉夫妇捐赠浮云轩藏品

C2023.0230



24. 粉彩贴花蝙蝠团螭稻穗纹鼻烟壶

清代（1644 - 1911）

陶瓷

高 8.5 厘米 长 4 厘米 阔 2.5 厘米

洗祖谦石韞玉夫妇捐赠浮云轩藏品

C2023.0234



25. 粉彩开光花鸟图鼻烟壶

「大清乾隆年制」款

清 乾隆（1736 - 1795）

陶瓷

高 7.1 厘米 长 5 厘米 阔 2.2 厘米

洗祖谦石韞玉夫妇捐赠浮云轩藏品

C2023.0186



26. 粉彩松石绿地藤萝月季喜鹊图鼻烟壶

「大雅斋」印

「永庆长春」款

清代（1644 - 1911）

陶瓷

高 9 厘米 径 3 厘米

洗祖谦石韞玉夫妇捐赠浮云轩藏品

C2023.0225



27. 青花灵芝纹八棱形鼻烟壶

「大清雍正年制」款

18 至 19 世纪

陶瓷

高 7 厘米 径 5 厘米

洗祖谦石韞玉夫妇捐赠浮云轩藏品

C2023.0172



---

28. 青花陶渊明爱菊及苏李别意鼻烟壶

「雍正年制」款

18 至 19 世纪

陶瓷

高 5.5 厘米 长 4.5 厘米 阔 2 厘米

洗祖谦石韞玉夫妇捐赠浮云轩藏品

C2023.0171



---

29. 青花釉里红人物图鼻烟壶

清代（1644 – 1911）

陶瓷

高 8 厘米 长 4 厘米 阔 3 厘米

洗祖谦石韞玉夫妇捐赠浮云轩藏品

C2023.0228



---

30. 青花竹林七贤图鼻烟壶

清代（1644 – 1911）

陶瓷

高 7.5 厘米 径 3.5 厘米

洗祖谦石韞玉夫妇捐赠浮云轩藏品

C2023.0202



---

31. 白铜刻渔樵图鼻烟壶

清代（1644 – 1911）

金属（白铜）

高 6 厘米 长 4.5 厘米 阔 1.5 厘米

洗祖谦石韞玉夫妇捐赠浮云轩藏品

C2023.0336



32. 铜胎画珐琅鹤鹑花蝶图鼻烟壶

「乾隆年制」款

18 世纪

金属（铜）

高 6 厘米 长 4 厘米 阔 2 厘米

洗祖谦石韞玉夫妇捐赠浮云轩藏品

C2023.0346



33. 白铁螭龙纹鼻烟壶

清代（1644 – 1911）

金属（白铁）

高 5.2 厘米 长 3.5 厘米 阔 1.5 厘米

洗祖谦石韞玉夫妇捐赠浮云轩藏品

C2023.0337



34. 粉彩缠枝宝相花纹鼻烟壶

「大清嘉庆年制」款

清 嘉庆（1796 – 1820）

陶瓷

高 7.5 厘米 长 6 厘米 阔 1.5 厘米

洗祖谦石韞玉夫妇捐赠浮云轩藏品

C2023.0197



35. 釉里红飞鸣宿食图鼻烟壶一对

「雍正年制」款

清代（1644 – 1911）

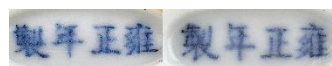
陶瓷

（一）：高 5.5 厘米 长 4.5 厘米 阔 2 厘米

（二）：高 5.7 厘米 长 4.5 厘米 阔 2 厘米

洗祖谦石韞玉夫妇捐赠浮云轩藏品

C2023.0173



---

36. 斗彩博古图鼻烟壶

「道光年制」款

清 道光（1821 - 1850）

陶瓷

高 7.2 厘米 长 4 厘米 阔 1.8 厘米

洗祖谦石韞玉夫妇捐赠浮云轩藏品

C2023.0194



---

37. 斗彩博古图鼻烟壶

「道光年制」款

清 道光（1821 - 1850）

陶瓷

高 7.6 厘米 长 4.4 厘米 阔 2.2 厘米

洗祖谦石韞玉夫妇捐赠浮云轩藏品

C2023.0195

