

展品列表

中文版

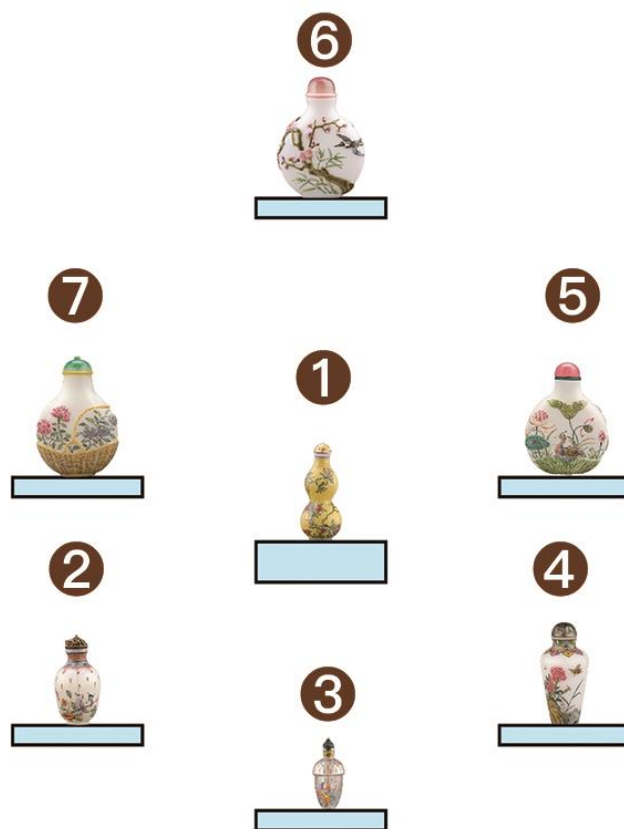
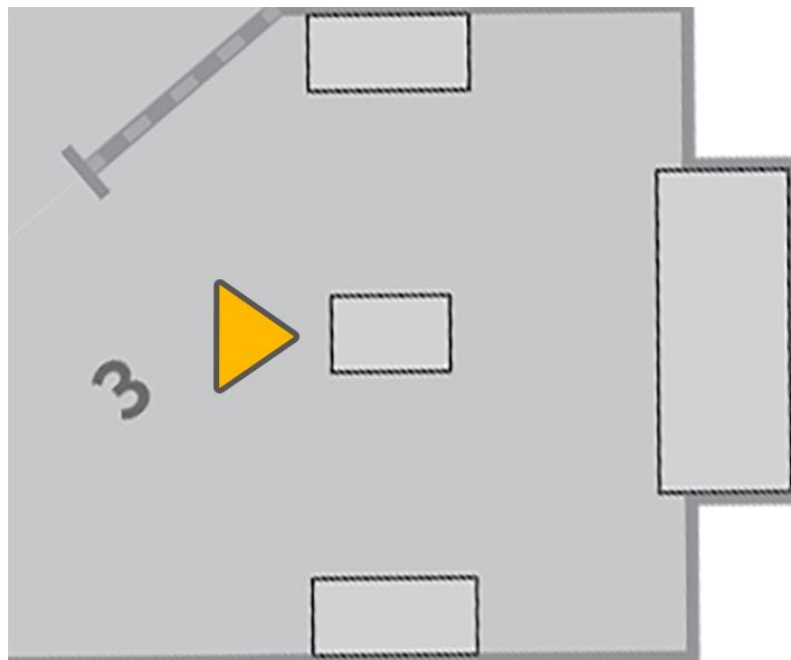


袖珍 Art of Gifting 厚禮

浮雲軒藏中國鼻煙壺捐贈展

The Fuyun Xuan Collection of Chinese Snuff Bottles

3.1 流行新样·玻璃胎画珐琅



1. 玻璃胎画珐琅黄地花卉图葫芦形鼻烟壶

「乾隆年制」款

清 乾隆（1736—1795）

玻璃

高 6.1 厘米 径 2.6 厘米

洗祖谦石韞玉夫妇捐赠浮云轩藏品

C2023.0065



2. 白玻璃胎画珐琅福禄杂宝花卉纹鼻烟壶

「乾隆年制」款

清 乾隆（1736—1795）

玻璃

高 5.6 厘米 径 2.9 厘米

洗祖谦石韞玉夫妇捐赠浮云轩藏品

C2023.0163



3. 透明玻璃胎画珐琅锦雉花卉图鼻烟壶

「乾隆年制」款

清 乾隆（1736—1795）

玻璃

高 4.6 厘米 径 2 厘米

洗祖谦石韞玉夫妇捐赠浮云轩藏品

C2023.0162



4. 白玻璃胎画珐琅蜂蝶花卉图鼻烟壶

王习三（1938— ）

「乾隆年制」款

约 1978

玻璃

高 6.8 厘米 径 3 厘米

洗祖谦石韞玉夫妇捐赠浮云轩藏品

C2023.0164



5. 白玻璃胎画珐琅浮雕一路连科图鼻烟壶
「古月轩」款

清代（1644 - 1911）

玻璃

高 7.1 厘米 长 5.2 厘米 阔 1.6 厘米

洗祖谦石韞玉夫妇捐赠浮云轩藏品

C2023.0165



6. 白玻璃胎画珐琅浮雕喜上梅梢图鼻烟壶
「古月轩」款

清代（1644 - 1911）

玻璃

高 7.5 厘米 长 5.5 厘米 阔 1.6 厘米

洗祖谦石韞玉夫妇捐赠浮云轩藏品

C2023.0166



7. 白玻璃胎画珐琅浮雕花篮图鼻烟壶
「古月轩」款

清代（1644 - 1911）

玻璃

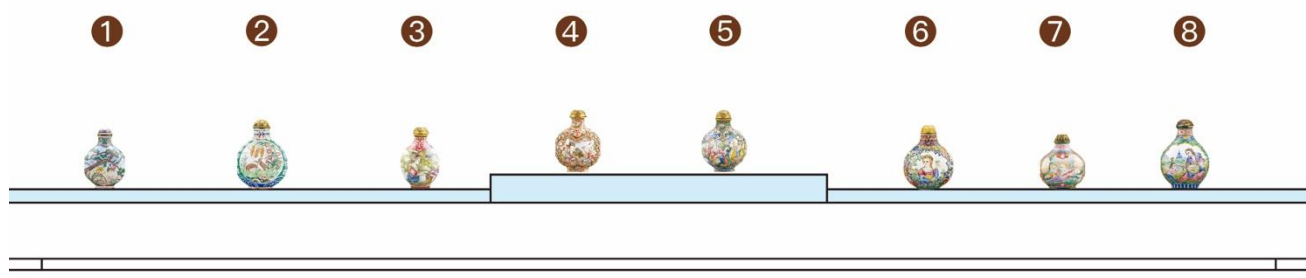
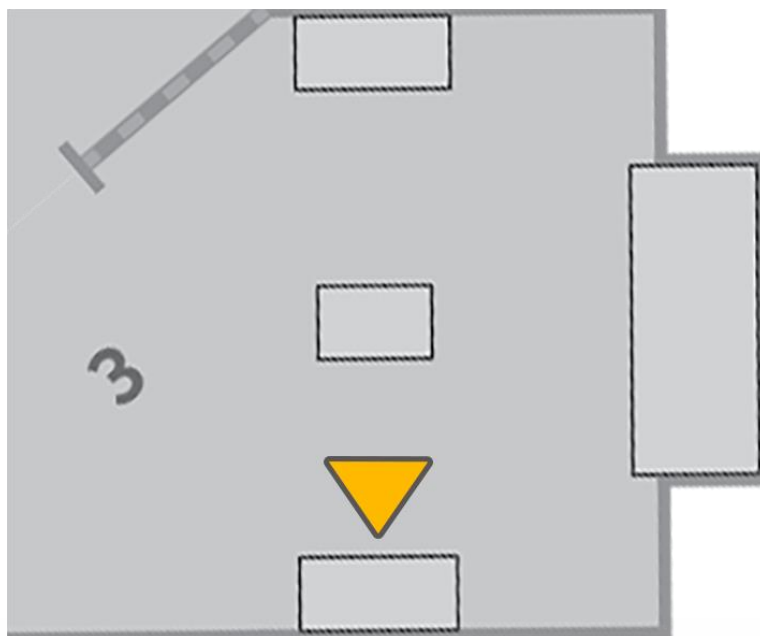
高 7.5 厘米 长 5.1 厘米 阔 2.1 厘米

洗祖谦石韞玉夫妇捐赠浮云轩藏品

C2023.0167



3.2 流行新样·金属胎画珐琅



1. 铜胎画珐琅花鸟图鼻烟壶

「乾隆年制」款

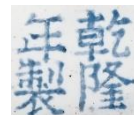
清 乾隆（1736—1795）

金属（铜）

高 5.4 厘米 长 3.6 厘米 阔 1.9 厘米

洗祖谦石韞玉夫妇捐赠浮云轩藏品

C2023.0341



2. 铜胎画珐琅岁岁平安图鼻烟壶

「乾隆年制」款

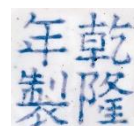
清 乾隆（1736—1795）

金属（铜）

高 6.2 厘米 长 4.5 厘米 阔 2 厘米

洗祖谦石韞玉夫妇捐赠浮云轩藏品

C2023.0342



题识：

二友双临知瑞地，三苗合颖兆丰年。

3. 铜胎画珐琅西洋牧羊图鼻烟壶

「乾隆年制」款

清 乾隆（1736—1795）

金属（铜）

高 5.5 厘米 长 3.5 厘米 阔 2.2 厘米

洗祖谦石韞玉夫妇捐赠浮云轩藏品

C2023.0340



4. 金胎画珐琅仕女课子图鼻烟壶

「乾隆年制」款

清 乾隆（1736—1795）

金属（金）

高 5.5 厘米 长 4 厘米 阔 2 厘米

洗祖谦石韞玉夫妇捐赠浮云轩藏品

C2023.0339



5. 铜胎画珐琅西洋人物图鼻烟壶

「乾隆年制」款

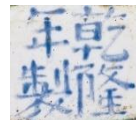
清 乾隆（1736—1795）

金属（铜）

高 5.5 厘米 长 4 厘米 阔 2 厘米

洗祖谦石韞玉夫妇捐赠浮云轩藏品

C2023.0338



6. 铜胎画珐琅西洋仕女图鼻烟壶

「乾隆年制」款

清 乾隆（1736—1795）

金属（铜）

高 5.8 厘米 长 4.5 厘米 阔 2 厘米

洗祖谦石韞玉夫妇捐赠浮云轩藏品

C2023.0344



7. 铜胎珐琅彩西洋母子图鼻烟壶

「乾隆年制」款

清 乾隆（1736—1795）

金属（铜）

高 5 厘米 长 4 厘米 阔 2.5 厘米

洗祖谦石韞玉夫妇捐赠浮云轩藏品

C2023.0345



8. 铜胎广珐琅西洋人物天使图鼻烟壶

「乾隆年制」款

清 乾隆（1736—1795）

金属（铜）

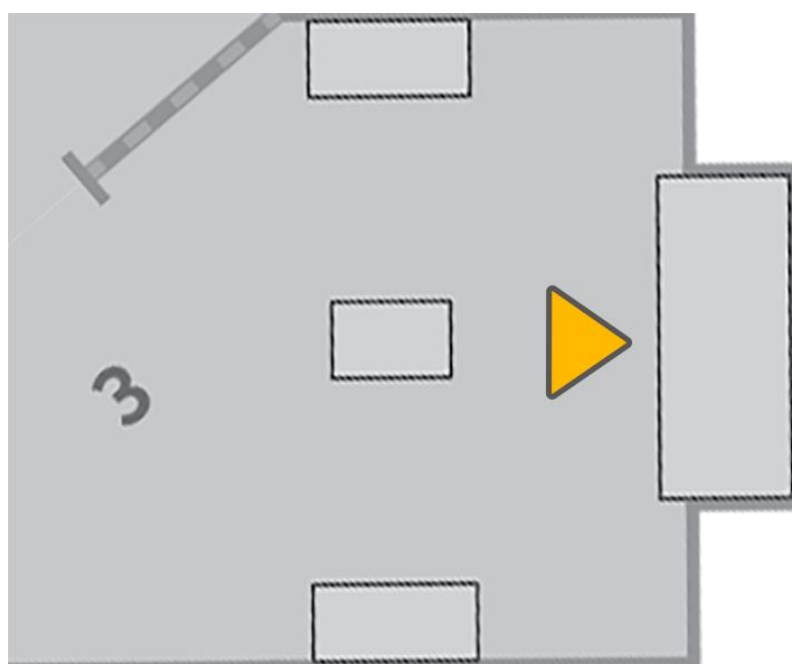
高 6.2 厘米 长 4.3 厘米 阔 2.2 厘米

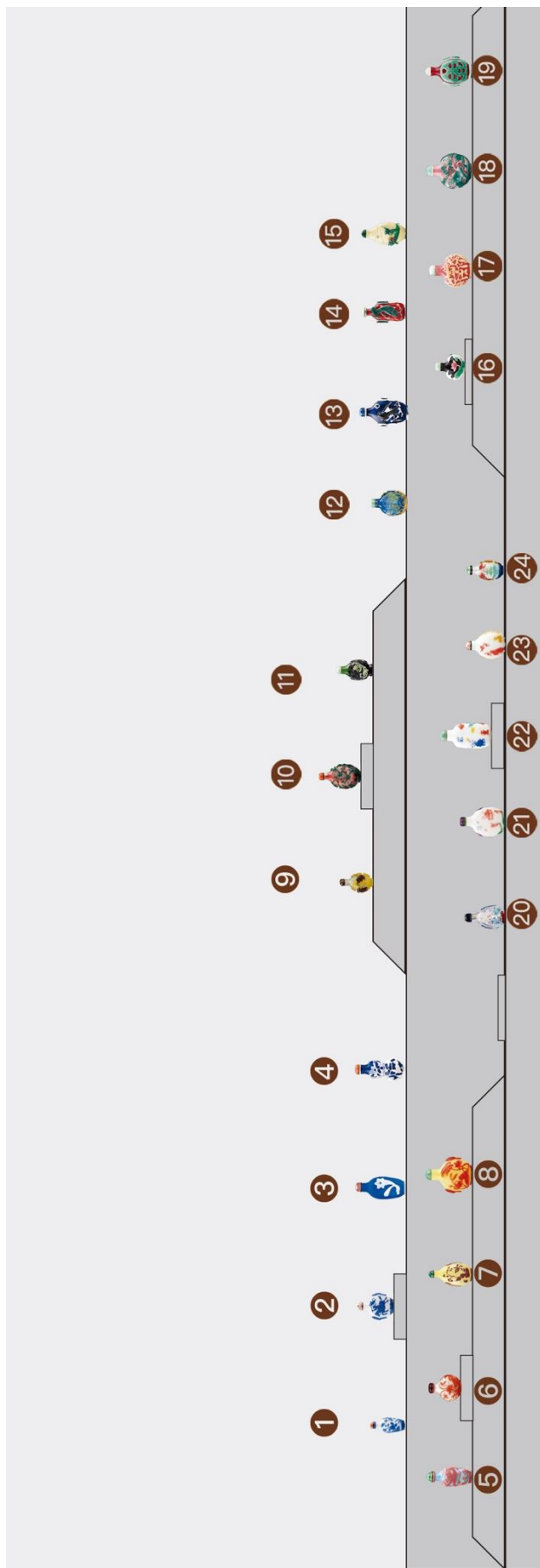
洗祖谦石韞玉夫妇捐赠浮云轩藏品

C2023.0343



3.3 流行新样·套色玻璃





1. 白地套蓝玻璃蜂花纹鼻烟壶

「乾隆年制」款

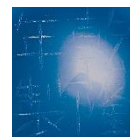
清 乾隆（1736 – 1795）

玻璃

高 5.35 厘米 径 2.4 厘米

洗祖谦石韞玉夫妇捐赠浮云轩藏品

C2023.0116



2. 白地套蓝玻璃马上平安图鼻烟壶

清代（1644 – 1911）

玻璃

高 5.4 厘米 长 4.1 厘米 阔 1.8 厘米

洗祖谦石韞玉夫妇捐赠浮云轩藏品

C2023.0118



题识：

天戈所指，扫荡妖氛。

印章：

「庶」印（仿白文方印）

「叁」印（仿白文方印）

3. 蓝地套白玻璃百合纹鼻烟壶

清代（1644 – 1911）

玻璃

高 7.5 厘米 长 3.4 厘米 阔 2.4 厘米

洗祖谦石韞玉夫妇捐赠浮云轩藏品

C2023.0124



4. 蓝地套白玻刻子孙万代纹葫芦形鼻烟壶

清代（1644 – 1911）

玻璃

高 7.6 厘米 长 3.5 厘米 阔 2 厘米

洗祖谦石韞玉夫妇捐赠浮云轩藏品

C2023.0123



5. 蓝地套粉红玻璃螭龙纹鼻烟壶

「乾隆年制」款

清 乾隆（1736 – 1795）

玻璃

高 7 厘米 径 3 厘米

洗祖谦石韞玉夫妇捐赠浮云轩藏品

C2023.0097



6. 黄地套红玻璃荷花诗意图鼻烟壶

清代（1644 – 1911）

玻璃

高 7 厘米 长 5.5 厘米 阔 2.5 厘米

洗祖谦石韞玉夫妇捐赠浮云轩藏品

C2023.0074



题识：

映日荷花别样红。

印章：

「松轩」印（仿白文长方印）

7. 白地套红玻璃莲花图鼻烟壶

「乾隆年制」款

清 乾隆（1736 – 1795）

玻璃

高 5 厘米 长 4 厘米 阔 2 厘米

洗祖谦石韞玉夫妇捐赠浮云轩藏品

C2023.0088



-
8. 黄地套褐色玻璃瓶花清供图鼻烟壶
清代（1644 - 1911）
玻璃
高 6.5 厘米 长 3.5 厘米 阔 2 厘米
洗祖谦石韞玉夫妇捐赠浮云轩藏品
C2023.0075



印章：
「吉羊」印（仿朱文椭圆印）

-
9. 透明地套二色玻璃云蝠纹鼻烟壶
清代（1644 - 1911）
玻璃
高 5 厘米 长 3 厘米 阔 2.1 厘米
洗祖谦石韞玉夫妇捐赠浮云轩藏品
C2023.0078



-
10. 胭脂水地套二色玻璃喜上梅梢图鼻烟壶
清代（1644 - 1911）
玻璃
高 6.3 厘米 长 3.8 厘米 阔 2 厘米
洗祖谦石韞玉夫妇捐赠浮云轩藏品
C2023.0100



-
11. 透明绿地套二色玻璃螭龙纹鼻烟壶
清代（1644 - 1911）
玻璃
高 5.5 厘米 长 3.2 厘米 阔 2 厘米
洗祖谦石韞玉夫妇捐赠浮云轩藏品
C2023.0135



-
12. 透明蓝地套多色玻璃莲花图鼻烟壶
清代（1644 - 1911）
玻璃
高 5.5 厘米 长 4 厘米 阔 1.2 厘米
洗祖谦石韞玉夫妇捐赠浮云轩藏品
C2023.0127



-
13. 蓝地套二色玻璃鹰犬图鼻烟壶
清代（1644 - 1911）
玻璃
高 7.5 厘米 长 4.3 厘米 阔 2.3 厘米
洗祖谦石韞玉夫妇捐赠浮云轩藏品
C2023.0156



-
14. 红地玻璃套二色鲤鱼图鼻烟壶
清代（1644 - 1911）
玻璃
高 6.8 厘米 长 3.5 厘米 阔 1.5 厘米
洗祖谦石韞玉夫妇捐赠浮云轩藏品
C2023.0150



-
15. 浅黄地套三色玻璃采莲图鼻烟壶
清代（1644 - 1911）
玻璃
高 6.8 厘米 长 3.6 厘米 阔 1.8 厘米
洗祖谦石韞玉夫妇捐赠浮云轩藏品
C2023.0155



-
16. 胭脂红地套黄玻璃蝈蝈豆荚图鼻烟壶
清代（1644 - 1911）
玻璃
高 6.5 厘米 长 5 厘米 阔 2 厘米
洗祖谦石韞玉夫妇捐赠浮云轩藏品
C2023.0077



17. 黑地套三色玻璃莲花图鼻烟壶

清代（1644 - 1911）

玻璃

高 4.5 厘米 长 3.9 厘米 阔 2.3 厘米

洗祖谦石韞玉夫妇捐赠浮云轩藏品

C2023.0157



18. 胭脂红地套二色庭园山水图鼻烟壶

清代（1644 - 1911）

玻璃

高 7 厘米 长 5.5 厘米 阔 3.5 厘米

洗祖谦石韞玉夫妇捐赠浮云轩藏品

C2023.0151



19. 红地套二色玻璃龙凤呈祥图鼻烟壶

清代（1644 - 1911）

玻璃

高 7 厘米 长 4.5 厘米 阔 2 厘米

洗祖谦石韞玉夫妇捐赠浮云轩藏品

C2023.0134



20. 透明地套五色玻璃花卉图鼻烟壶

清代（1644 - 1911）

玻璃

高 6.2 厘米 长 3.6 厘米 阔 1.8 厘米

洗祖谦石韞玉夫妇捐赠浮云轩藏品

C2023.0153



21. 白地套五色玻璃春意图鼻烟壶

19 世纪

玻璃

高 6.8 厘米 长 4.6 厘米 阔 2 厘米

洗祖谦石韞玉夫妇捐赠浮云轩藏品

C2023.0102



题识：

春雨归舟。

印章：

「正可」印（仿朱文椭圆印）

22. 白地套五色玻璃岁朝清供图鼻烟壶

19 世纪

玻璃

高 8 厘米 长 4 厘米 阔 2.5 厘米

洗祖谦石韞玉夫妇捐赠浮云轩藏品

C2023.0154



题识：

邗上小某

23. 白地套三色玻璃寿意图鼻烟壶

19 世纪

玻璃

高 6 厘米 长 4.3 厘米 阔 2.1 厘米

洗祖谦石韞玉夫妇捐赠浮云轩藏品

C2023.0101



题识：

（一）

六如居士意。

（二）

小某王素作。

24. 霏雪地套四色玻璃海屋添筹及福如东海图鼻烟壶

清代（1644 - 1911）

玻璃

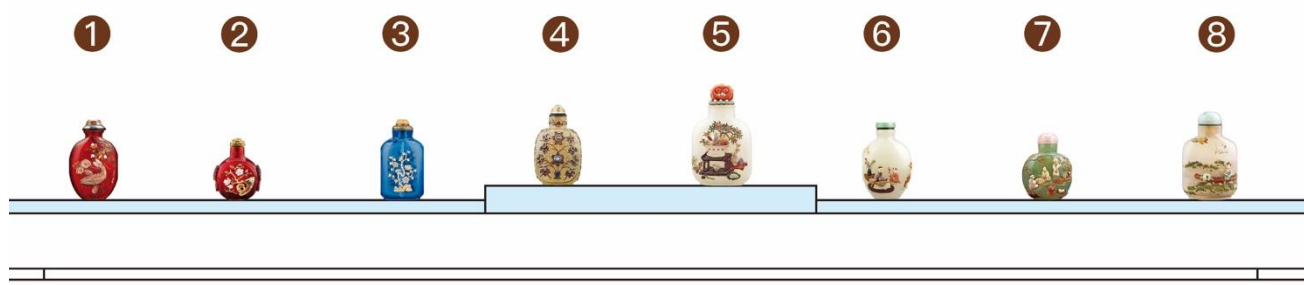
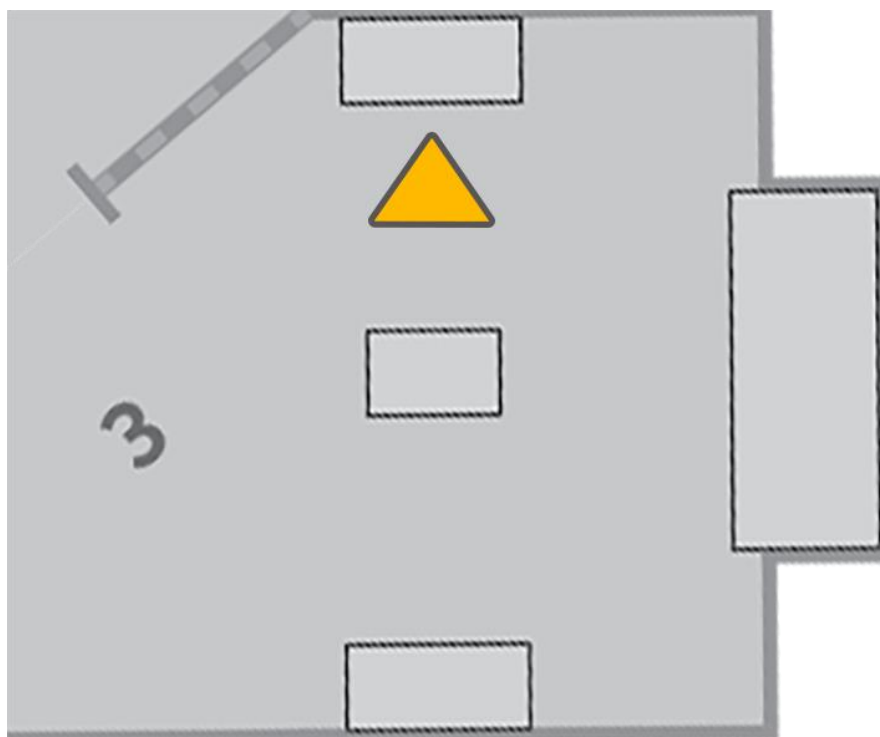
高 5.5 厘米 长 3 厘米 阔 2.5 厘米

洗祖谦石韞玉夫妇捐赠浮云轩藏品

C2023.0152



3.4 流行新样·异域风格



1. 琥珀百宝嵌荷鲤蜻蜓图鼻烟壶

清代（1644—1911）

琥珀

高 7.2 厘米 长 4.4 厘米 阔 2 厘米

洗祖谦石韞玉夫妇捐赠浮云轩藏品

C2023.0313



2. 透明红玻璃百宝嵌樱花图鼻烟壶

清代（1644—1911）

玻璃

高 5.6 厘米 长 4.3 厘米 阔 2 厘米

洗祖谦石韞玉夫妇捐赠浮云轩藏品

C2023.0160



3. 透明蓝玻璃镶螺钿喜上梅梢图鼻烟壶

清代（1644—1911）

玻璃

高 7.3 厘米 长 3.9 厘米 阔 2.1 厘米

洗祖谦石韞玉夫妇捐赠浮云轩藏品

C2023.0161



4. 痕都斯坦式玉嵌宝束莲纹鼻烟壶

清代（1644—1911）

玉（白玉）

高 7.3 厘米 长 4.3 厘米 阔 2.3 厘米

洗祖谦石韞玉夫妇捐赠浮云轩藏品

C2023.0050



5. 日本京都津田家白玉百宝嵌庭园人物图鼻烟壶

19 世纪下半叶

玉（白玉）

高 9.3 厘米 长 5.5 厘米 阔 3.1 厘米

洗祖谦石韞玉夫妇捐赠浮云轩藏品

C2023.0054



6. 日本京都津田家白玉百宝嵌雅士图鼻烟壶

19 世纪下半叶

玉（白玉）

高 7 厘米 长 4.5 厘米 阔 2.5 厘米

洗祖谦石韞玉夫妇捐赠浮云轩藏品

C2023.0055



7. 日本京都津田家翡翠百宝嵌园景人物图鼻烟壶

19 世纪下半叶

翡翠

高 6.1 厘米 长 4.5 厘米 阔 2.6 厘米

洗祖谦石韞玉夫妇捐赠浮云轩藏品

C2023.0056



8. 日本京都津田家玛瑙百宝嵌荷塘采花图鼻烟壶

19 世纪下半叶

玛瑙

高 8 厘米 长 5 厘米 阔 2 厘米

洗祖谦石韞玉夫妇捐赠浮云轩藏品

C2023.0299

